

À des fins de recherche uniquement

# Anticorps Polyclonal de lapin anti-PPM1G



Numéro de catalogue: 15532-1-AP

Phare

3 Publications

## Informations de base

<b>Numéro de catalogue:</b> 15532-1-AP	<b>Numéro d'acquisition GenBank:</b> BC000057	<b>Méthode de purification:</b> Purification par affinité contre l'antigène
<b>Taille:</b> 150ul , Concentration: 450 µg/ml by Nanodrop and 267 µg/ml by Bradford method using BSA as the standard;	<b>Identification du gène (NCBI):</b> 5496	<b>Dilutions recommandées:</b> WB 1:500-1:3000 IHC 1:50-1:500 IF 1:200-1:800
<b>Hôte:</b> Lapin	<b>Nom complet:</b> protein phosphatase 1G (formerly 2C), magnesium-dependent, gamma isoform	
<b>Isotype:</b> IgG	<b>MW calculé:</b> 59 kDa	
<b>Immunogen Catalog Number:</b> AG7751	<b>MW observés:</b> 70 kDa	

## Applications

### Applications testées:

IF, IHC, WB, ELISA

### Demandes citées:

IHC, WB

### Spécificité de l'espèce:

Humain, rat, souris

### Espèces citées:

Humain

**Remarque-IHC: il est suggéré de démasquer l'antigène avec un tampon de TE buffer pH 9,0; (\*) A défaut, 'le démasquage de l'antigène peut être 'effectué avec un tampon citrate pH 6,0.**

### Contrôles positifs:

**WB :** cellules HEK-293T, cellules Jurkat, cellules MCF-7, tissu pulmonaire de souris

**IHC :** tissu rénal de souris, tissu cardiaque humain, tissu cérébral humain, tissu cutané humain, tissu hépatique humain, tissu placentaire humain, tissu rénal humain, tissu splénique de souris, tissu testiculaire de souris

**IF :** cellules MCF-7,

## Informations générales

### Publications notables

Autrice	Pubmed ID	Journal	Application
Mao-Xu Ge	31621893	Br J Pharmacol	WB
Dawei Chen	34290239	Cell Death Dis	WB,IHC
Weiran Liao	36072981	J Oncol	WB

## Stockage

### Stockage:

Stocker à -20°C. Stable pendant un an après l'expédition.

### Tampon de stockage:

PBS avec azoture de sodium à 0,02 % et glycérol à 50 % pH 7,3

L'aliquotage n'est pas nécessaire pour le stockage à -20C

\*\*\* Les 20ul contiennent 0,1% de BSA.

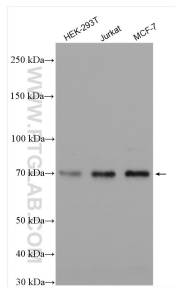
For technical support and original validation data for this product please contact:

T: 1 (888) 4PTGLAB (1-888-478-4522) (toll free in USA), or 1(312) 455-8498 (outside USA)

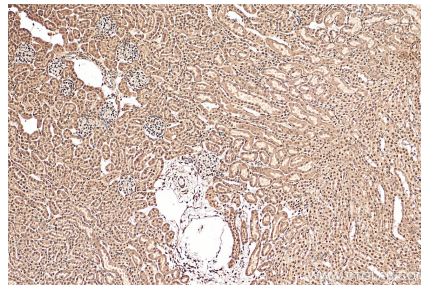
E: [proteintech@ptglab.com](mailto:proteintech@ptglab.com)  
W: [ptglab.com](http://ptglab.com)

This product is exclusively available under Proteintech Group brand and is not available to purchase from any other manufacturer.

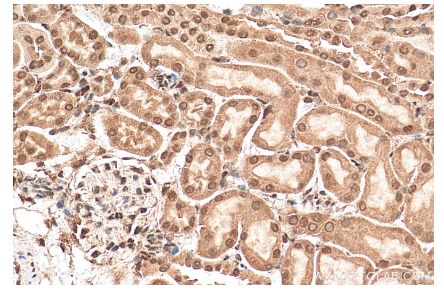
## Données de validation sélectionnées



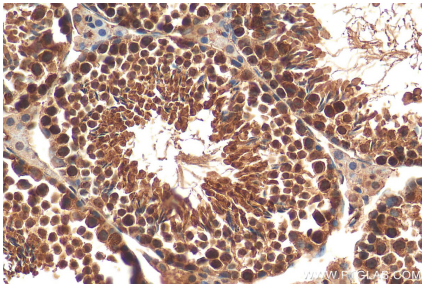
Various lysates were subjected to SDS PAGE followed by western blot with 15532-1-AP (PPM1G antibody) at dilution of 1:1500 incubated at room temperature for 1.5 hours.



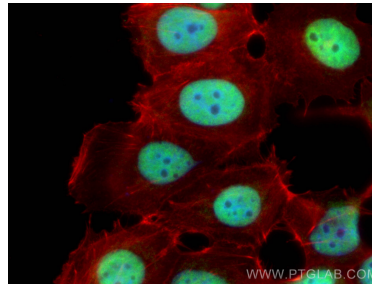
Immunohistochemical analysis of paraffin-embedded mouse kidney tissue slide using 15532-1-AP (PPM1G antibody) at dilution of 1:200 (under 10x lens). Heat mediated antigen retrieval with Tris-EDTA buffer (pH 9.0).



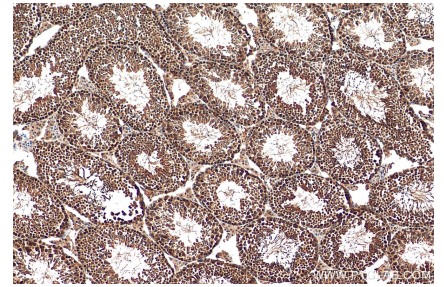
Immunohistochemical analysis of paraffin-embedded mouse kidney tissue slide using 15532-1-AP (PPM1G antibody) at dilution of 1:200 (under 40x lens). Heat mediated antigen retrieval with Tris-EDTA buffer (pH 9.0).



Immunohistochemical analysis of paraffin-embedded mouse testis tissue slide using 15532-1-AP (PPM1G antibody) at dilution of 1:200 (under 40x lens). Heat mediated antigen retrieval with Tris-EDTA buffer (pH 9.0).



Immunofluorescent analysis of (4% PFA) fixed MCF-7 cells using PPM1G antibody (15532-1-AP) at dilution of 1:400 and CoraLite@488-Conjugated AffiniPure Goat Anti-Rabbit IgG(H+L), CL594-Phalloidin (red).



Immunohistochemical analysis of paraffin-embedded mouse testis tissue slide using 15532-1-AP (PPM1G antibody) at dilution of 1:200 (under 10x lens). Heat mediated antigen retrieval with Tris-EDTA buffer (pH 9.0).