

À des fins de recherche uniquement

Anticorps Polyclonal de lapin anti-RPL36AL



Numéro de catalogue: 15535-1-AP

Informations de base

Numéro de catalogue:

15535-1-AP

Numéro d'acquisition GenBank:

BC000741

Méthode de purification:

Purification par affinité contre l'antigène

Taille:

150ul, Concentration: 450 µg/ml by Nanodrop and 247 µg/ml by Bradford method using BSA as the standard;

Identification du gène (NCBI):

6166

Dilutions recommandées:

IHC 1:20-1:200

Hôte:

Lapin

Nom complet:

ribosomal protein L36a-like

MW calculé

12 kDa

Isotype:

IgG

Immunogen Catalog Number:

AG7853

Applications

Applications testées:

IHC, ELISA

Contrôles positifs:

IHC : tissu de cancer du sein humain, tissu de cancer du foie humain

Spécificité de l'espèce:

Humain

Remarque-IHC: il est suggéré de démasquer l'antigène avec un tampon de TE buffer pH 9,0; (*) À défaut, le démasquage de l'antigène peut être effectué avec un tampon citrate pH 6,0.

Informations générales

Stockage

Stockage:

Stocker à -20°C. Stable pendant un an après l'expédition.

Tampon de stockage:

PBS avec azoture de sodium à 0,02 % et glycérol à 50 % pH 7,3

L'aliquotage n'est pas nécessaire pour le stockage à -20C

*** Les 20ul contiennent 0,1% de BSA.

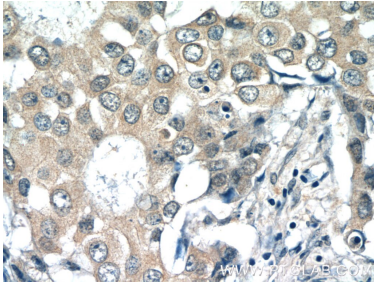
For technical support and original validation data for this product please contact:

T: 1 (888) 4PTGLAB (1-888-478-4522) (toll free in USA), or 1(312) 455-8498 (outside USA)

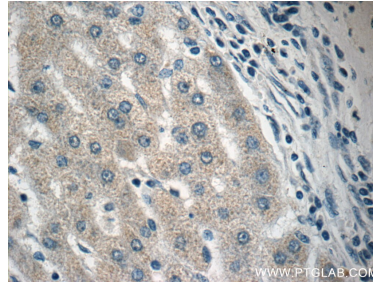
E: proteintech@ptglab.com
W: ptglab.com

This product is exclusively available under Proteintech Group brand and is not available to purchase from any other manufacturer.

Données de validation sélectionnées



Immunohistochemical analysis of paraffin-embedded human breast cancer tissue slide using 15535-1-AP (RPL36AL Antibody) at dilution of 1:50 (under 40x lens).



Immunohistochemical analysis of paraffin-embedded human liver cancer tissue slide using 15535-1-AP (RPL36AL Antibody) at dilution of 1:50 (under 40x lens).