

À des fins de recherche uniquement

Anticorps Polyclonal de lapin anti-SEH1L



Numéro de catalogue: 15565-1-AP

Informations de base

Numéro de catalogue: 15565-1-AP	Numéro d'acquisition GenBank: BC012430	Méthode de purification: Purification par affinité contre l'antigène
Taille: 150ul , Concentration: 300 µg/ml by Nanodrop;	Identification du gène (NCBI): 81929	Dilutions recommandées: WB 1:1000-1:4000
Hôte: Lapin	Nom complet: SEH1-like (<i>S. cerevisiae</i>)	
Isotype: IgG	MW calculé 39.6 kDa	
Immunogen Catalog Number: AG7795	MW observés: 36 kDa	

Applications

Applications testées: WB, ELISA	Contrôles positifs: WB : cellules HeLa,
Spécificité de l'espèce: Humain	

Informations générales

Stockage

Stockage:
Stocker à -20°C. Stable pendant un an après l'expédition.
Tampon de stockage:
PBS avec azoture de sodium à 0,02 % et glycérol à 50 % pH 7,3
L'aliquotage n'est pas nécessaire pour le stockage à -20C

***** Les 20ul contiennent 0,1% de BSA.**

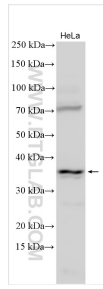
For technical support and original validation data for this product please contact:

T: 1 (888) 4PTGLAB (1-888-478-4522) (toll free in USA), or 1(312) 455-8498 (outside USA)

E: proteintech@ptglab.com
W: ptglab.com

This product is exclusively available under Proteintech Group brand and is not available to purchase from any other manufacturer.

Données de validation sélectionnées



HeLa cells were subjected to SDS PAGE followed by western blot with 15565-1-AP (SEH1L antibody) at dilution of 1:2000 incubated at room temperature for 1.5 hours.