

À des fins de recherche uniquement

Anticorps Polyclonal de lapin anti-CBX2



Numéro de catalogue: 15579-1-AP

Phare

5 Publications

Informations de base

Numéro de catalogue:

15579-1-AP

Taille:

150ul, Concentration: 650 µg/ml by Nanodrop;

Hôte:

Lapin

Isotype:

IgG

Immunogen Catalog Number:

AG7979

Numéro d'acquisition GenBank:

BC004252

Identification du gène (NCBI):

84733

Nom complet:

chromobox homolog 2 (Pc class homolog, Drosophila)

MW calculé

56 kDa

MW observés:

65-70 kDa

Méthode de purification:

Purification par affinité contre l'antigène

Dilutions recommandées:

WB 1:1000-1:8000

Applications

Applications testées:

WB, ELISA

Demandes citées:

IF, IHC, WB

Spécificité de l'espèce:

Humain, rat, souris

Espèces citées:

Humain, souris

Contrôles positifs:

WB : cellules HEK-293, cellules HeLa, cellules MCF-7, tissu cardiaque de rat, tissu cardiaque de souris

Informations générales

The chromobox homologue protein 2 (CBX2) is a critical component of the PRC1 complex involved in antiviral innate immunity, neuronal, and gonadal differentiation, axial patterning during embryonic development, cell proliferation, and senescence (PMID: 32870972). CBX2 has 2 isoforms with the molecular mass of 23 and 56 kDa. Sometimes higher molecular weight around 65-70 kDa can also be observed, which may be a modified variant of CBX2.

Publications notables

Autrice	Pubmed ID	Journal	Application
Xun Huang	30220457	Cell	WB
Shipeng Zheng	30972192	Am J Transl Res	WB, IHC
Haining Zhou	37014752	Cell Rep	WB

Stockage

Stockage:

Stocker à -20°C. Stable pendant un an après l'expédition.

Tampon de stockage:

PBS avec azoture de sodium à 0,02 % et glycérol à 50 % pH 7,3

L'aliquotage n'est pas nécessaire pour le stockage à -20C

*** Les 20ul contiennent 0,1% de BSA.

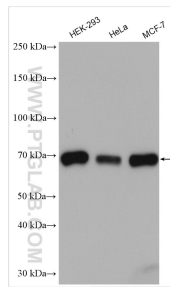
For technical support and original validation data for this product please contact:

T: 1 (888) 4PTGLAB (1-888-478-4522) (toll free in USA), or 1(312) 455-8498 (outside USA)

E: proteintech@ptglab.com
W: ptglab.com

This product is exclusively available under Proteintech Group brand and is not available to purchase from any other manufacturer.

Données de validation sélectionnées



Various lysates were subjected to SDS PAGE followed by western blot with 15579-1-AP (CBX2 antibody) at dilution of 1:4000 incubated at room temperature for 1.5 hours.