

À des fins de recherche uniquement

Anticorps Polyclonal de lapin anti-PPP3CC



Numéro de catalogue: 15582-1-AP

Informations de base

Numéro de catalogue: 15582-1-AP	Numéro d'acquisition GenBank: BC004864	Méthode de purification: Purification par affinité contre l'antigène
Taille: 150ul , Concentration: 240 µg/ml by Nanodrop;	Identification du gène (NCBI): 5533	Dilutions recommandées: WB 1:500-1:1000
Hôte: Lapin	Nom complet: protein phosphatase 3 (formerly 2B), catalytic subunit, gamma isoform	
Isotype: IgG	MW calculé 57 kDa	
Immunogen Catalog Number: AG8026	MW observés: 57 kDa	

Applications

Applications testées: WB, ELISA	Contrôles positifs: WB : cellules Jurkat, cellules K-562
Spécificité de l'espèce: Humain, rat, souris	

Informations générales

Stockage

Stockage:
Stocker à -20°C. Stable pendant un an après l'expédition.
Tampon de stockage:
PBS avec azoture de sodium à 0,02 % et glycérol à 50 % pH 7,3
L'aliquotage n'est pas nécessaire pour le stockage à -20C

***** Les 20ul contiennent 0,1% de BSA.**

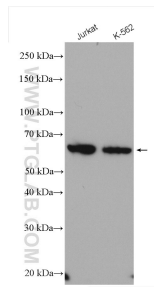
For technical support and original validation data for this product please contact:

T: 1 (888) 4PTGLAB (1-888-478-4522) (toll free in USA), or 1(312) 455-8498 (outside USA)

E: proteintech@ptglab.com
W: ptglab.com

This product is exclusively available under Proteintech Group brand and is not available to purchase from any other manufacturer.

Données de validation sélectionnées



Various lysates were subjected to SDS PAGE followed by western blot with 15582-1-AP (PPP3CC antibody) at dilution of 1:800 incubated at room temperature for 1.5 hours.