

À des fins de recherche uniquement

# Anticorps Polyclonal de lapin anti-NDUFB10



Numéro de catalogue: 15589-1-AP

Phare

8 Publications

## Informations de base

Numéro de catalogue:

15589-1-AP

Taille:

150ul, Concentration: 450 µg/ml by Nanodrop and 247 µg/ml by Bradford method using BSA as the standard;

Hôte:

Lapin

Isotype:

IgG

Immunogen Catalog Number:

AG7922

Numéro d'acquisition GenBank:

BC005829

Identification du gène (NCBI):

4716

Nom complet:

NADH dehydrogenase (ubiquinone) 1 beta subcomplex, 10, 22kDa

MW calculé

22 kDa

MW observés:

22 kDa

Méthode de purification:

Purification par affinité contre l'antigène

Dilutions recommandées:

WB 1:500-1:2000

IP 0.5-4.0 ug for IP and 1:500-1:2000 for WB

IHC 1:20-1:200

## Applications

Applications testées:

IHC, IP, WB, ELISA

Demandes citées:

WB

Spécificité de l'espèce:

Humain, rat, souris

Espèces citées:

Humain, souris

**Remarque-IHC: il est suggéré de démasquer l'antigène avec un tampon de TE buffer pH 9,0; (\*) A défaut, 'le démasquage de l'antigène peut être effectué avec un tampon citrate pH 6,0.**

Contrôles positifs:

WB: cellules HepG2, tissu de muscle squelettique humain, tissu hépatique de souris

IP: cellules HepG2,

IHC: tissu hépatique humain, tissu cardiaque humain, tissu cérébral humain, tissu cutané humain, tissu ovarien humain, tissu placentaire humain, tissu rénal humain, tissu splénique humain

## Informations générales

NDUFB10(NADH dehydrogenase [ubiquinone] 1 beta subcomplex subunit 10) is also named as PDSW and belongs to the complex I NDUFB10 subunit family. It is an accessory subunit of the mitochondrial membrane respiratory chain NADH dehydrogenase (Complex I), that is believed not to be involved in catalysis. The Complex I functions in the transfer of electrons from NADH to the respiratory chain.

## Publications notables

Autrice	Pubmed ID	Journal	Application
Sana Siddiqui	28260693	Aging (Albany NY)	WB
Jin Zhang	27320042	Cell Stem Cell	WB
Bronwen Martin	26834700	Front Endocrinol (Lausanne)	WB

## Stockage

Stockage:

Stocker à -20°C. Stable pendant un an après l'expédition.

Tampon de stockage:

PBS avec azoture de sodium à 0,02 % et glycérol à 50 % pH 7,3

L'aliquotage n'est pas nécessaire pour le stockage à -20C

**\*\*\* Les 20ul contiennent 0,1% de BSA.**

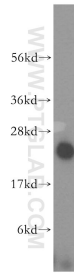
For technical support and original validation data for this product please contact:

T: 1 (888) 4PTGLAB (1-888-478-4522) (toll free in USA), or 1(312) 455-8498 (outside USA)

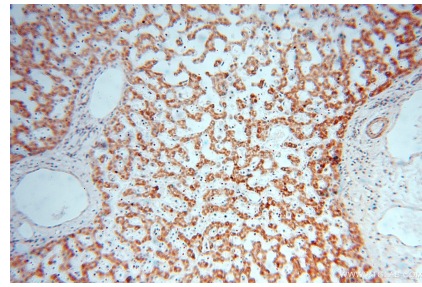
E: [proteintech@ptglab.com](mailto:proteintech@ptglab.com)  
W: [ptglab.com](http://ptglab.com)

This product is exclusively available under Proteintech Group brand and is not available to purchase from any other manufacturer.

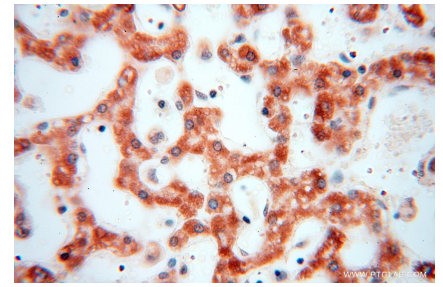
## Données de validation sélectionnées



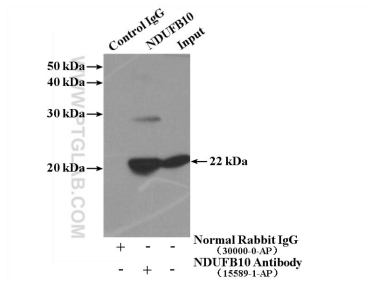
HepG2 cells were subjected to SDS PAGE followed by western blot with 15589-1-AP (NDUFB10 antibody) at dilution of 1:500 incubated at room temperature for 1.5 hours.



Immunohistochemical analysis of paraffin-embedded human liver using 15589-1-AP (NDUFB10 antibody) at dilution of 1:50 (under 10x lens).



Immunohistochemical analysis of paraffin-embedded human liver using 15589-1-AP (NDUFB10 antibody) at dilution of 1:50 (under 40x lens).



IP Result of anti-NDUFB10 (IP:15589-1-AP, 4ug; Detection:15589-1-AP 1:1000) with HepG2 cells lysate 1000ug.