

À des fins de recherche uniquement

# Anticorps Polyclonal de lapin anti-LSP1



Numéro de catalogue: 15593-1-AP

## Informations de base

Numéro de catalogue:

15593-1-AP

Numéro d'acquisition GenBank:

BC001785

Méthode de purification:

Purification par affinité contre l'antigène

Taille:

150ul, Concentration: 1000 µg/ml by Nanodrop and 420 µg/ml by Bradford method using BSA as the standard;

Identification du gène (NCBI):

4046

Nom complet:

Lymphocyte-specific protein 1

Dilutions recommandées:

WB 1:5000-1:50000

IP 0.5-4.0 ug for IP and 1:200-1:1000 for WB

IHC 1:400-1:1600

Hôte:

Lapin

MW calculé

37 kDa

Isotype:

IgG

MW observés:

52 kDa

Immunogen Catalog Number:

AG7944

## Applications

Applications testées:

IHC, IP, WB, ELISA

Contrôles positifs:

WB : cellules HL-60, cellules Raji, cellules U-937

Spécificité de l'espèce:

Humain

IP : cellules Raji,

IHC : tissu de côlon humain,

**Remarque-IHC: il est suggéré de démasquer l'antigène avec un tampon de TE buffer pH 9.0; (\*) À défaut, le démasquage de l'antigène peut être effectué avec un tampon citrate pH 6,0.**

## Informations générales

### Stockage

Stockage:

Stocker à -20°C. Stable pendant un an après l'expédition.

Tampon de stockage:

PBS avec azoture de sodium à 0,02 % et glycérol à 50 % pH 7,3

L'aliquotage n'est pas nécessaire pour le stockage à -20C

\*\*\* Les 20ul contiennent 0,1% de BSA.

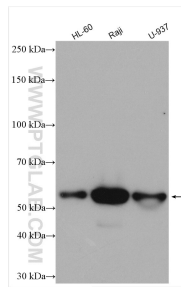
For technical support and original validation data for this product please contact:

T: 1 (888) 4PTGLAB (1-888-478-4522) (toll free in USA), or 1(312) 455-8498 (outside USA)

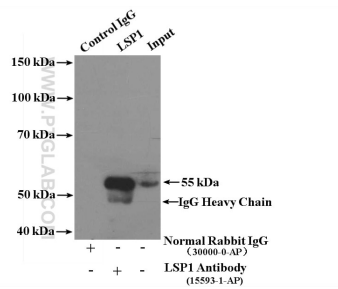
E: [proteintech@ptglab.com](mailto:proteintech@ptglab.com)  
W: [ptglab.com](http://ptglab.com)

This product is exclusively available under Proteintech Group brand and is not available to purchase from any other manufacturer.

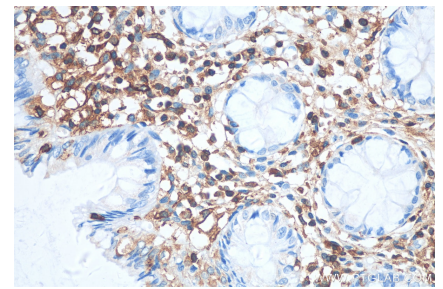
## Données de validation sélectionnées



Various lysates were subjected to SDS PAGE followed by western blot with 15593-1-AP (LSP1 antibody) at dilution of 1:10000 incubated at room temperature for 1.5 hours.



IP Result of anti-LSP1 (IP:15593-1-AP, 4ug; Detection:15593-1-AP 1:300) with Raji cells lysate 4000ug.



Immunohistochemical analysis of paraffin-embedded human colon tissue slide using 15593-1-AP (LSP1 antibody) at dilution of 1:800 (under 40x lens). Heat mediated antigen retrieval with Tris-EDTA buffer (pH 9.0).