

À des fins de recherche uniquement

Anticorps Polyclonal de lapin anti-SF3A2



Numéro de catalogue: 15596-1-AP

1 Publications

Informations de base

Numéro de catalogue: 15596-1-AP	Numéro d'acquisition GenBank: BC004434	Méthode de purification: Purification par affinité contre l'antigène
Taille: 150ul , Concentration: 500 µg/ml by Nanodrop;	Identification du gène (NCBI): 8175	Dilutions recommandées: WB 1:500-1:2000 IHC 1:20-1:200
Hôte: Lapin	Nom complet: splicing factor 3a, subunit 2, 66kDa	
Isotype: IgG	MW calculé: 66 kDa	
Immunogen Catalog Number: AG7953	MW observés: 66 kDa	

Applications

Applications testées: IHC, WB, ELISA	Contrôles positifs: WB : cellules NIH/3T3, cellules HeLa IHC : tissu de cancer de l'endomètre humain,
Demandes citées: IP	
Spécificité de l'espèce: Humain, rat, souris	
Espèces citées: Humain	

Remarque-IHC: il est suggéré de démasquer l'antigène avec un tampon de TE buffer pH 9,0; (*) À défaut, le démasquage de l'antigène peut être effectué avec un tampon citrate pH 6,0.

Informations générales

Publications notables

Auteur	Pubmed ID	Journal	Application
Zhe Chen	28878014	J Biol Chem	IP

Stockage

Stockage:
Stocker à -20°C. Stable pendant un an après l'expédition.
Tampon de stockage:
PBS avec azoture de sodium à 0,02 % et glycérol à 50 % pH 7,3
L'aliquotage n'est pas nécessaire pour le stockage à -20C

*** Les 20ul contiennent 0,1% de BSA.

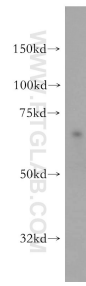
For technical support and original validation data for this product please contact:

T: 1 (888) 4PTGLAB (1-888-478-4522) (toll free in USA), or 1(312) 455-8498 (outside USA)

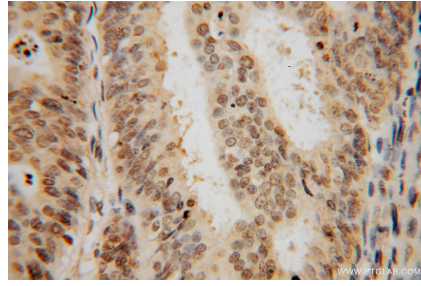
E: proteintech@ptglab.com
W: ptglab.com

This product is exclusively available under Proteintech Group brand and is not available to purchase from any other manufacturer.

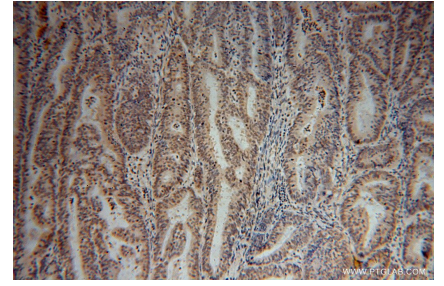
Données de validation sélectionnées



NIH/3T3 cells were subjected to SDS PAGE followed by western blot with 15596-1-AP (SF3A2 antibody) at dilution of 1:400 incubated at room temperature for 1.5 hours.



Immunohistochemical analysis of paraffin-embedded human endometrial cancer using 15596-1-AP (SF3A2 antibody) at dilution of 1:50 (under 40x lens).



Immunohistochemical analysis of paraffin-embedded human endometrial cancer using 15596-1-AP (SF3A2 antibody) at dilution of 1:50 (under 10x lens).