

À des fins de recherche uniquement

Anticorps Polyclonal de lapin anti-MCM3



Numéro de catalogue: 15597-1-AP

Phare

13 Publications

Informations de base

Numéro de catalogue:
15597-1-AP

Taille:
150ul, Concentration: 450 µg/ml by Nanodrop and 180 µg/ml by Bradford method using BSA as the standard;

Hôte:
Lapin

Isotype:
IgG

Immunogen Catalog Number:
AG7966

Numéro d'acquisition GenBank:
BC001626

Identification du gène (NCBI):
4172
Nom complet:
minichromosome maintenance complex component 3

MW calculé:
91 kDa

MW observés:
102-105 kDa

Méthode de purification:
Purification par affinité contre l'antigène

Dilutions recommandées:
WB 1:1000-1:4000
IP 0.5-4.0 ug for IP and 1:500-1:1000 for WB
IHC 1:800-1:3200

Applications

Applications testées:
IHC, IP, WB, ELISA

Demandes citées:
IHC, WB

Spécificité de l'espèce:
Humain, rat, souris

Espèces citées:
Humain, rat, souris

Remarque-IHC: il est suggéré de démasquer l'antigène avec un tampon de TE buffer pH 9,0; (*) A défaut, 'le démasquage de l'antigène peut être effectué avec un tampon citrate pH 6,0.

Contrôles positifs:

WB : cellules K-562, cellules HeLa, cellules Raji

IP : cellules HeLa,

IHC : tissu de cancer du côlon humain,

Informations générales

MCM3, also named as HCC5, P1-MCM3, p102, RLF subunit beta and RLFB, belongs to the MCM family. MCM3 is essential for the initiation of DNA replication and is involved in ensuring that DNA replication is initiated precisely once per cell cycle (PMID: 33093917). MCM3 has 2 isoforms with the molecular mass of 91 and 96 kDa. The overexpression of MCM3 is related to proliferation of tumor cells (PMID: 31186514).

Publications notables

Autrice	Pubmed ID	Journal	Application
Qing-Liang Wen	31949617	Int J Clin Exp Pathol	IHC
Hongyuan Song	29908342	Biomaterials	WB
Lu Yan	31413757	J Cancer	WB

Stockage

Stockage:

Stocker à -20°C. Stable pendant un an après l'expédition.

Tampon de stockage:

PBS avec azoture de sodium à 0,02 % et glycérol à 50 % pH 7,3

L'aliquotage n'est pas nécessaire pour le stockage à -20C

*** Les 20ul contiennent 0,1% de BSA.

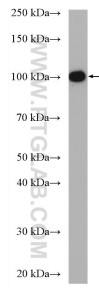
For technical support and original validation data for this product please contact:

T: 1 (888) 4PTGLAB (1-888-478-4522) (toll free in USA), or 1(312) 455-8498 (outside USA)

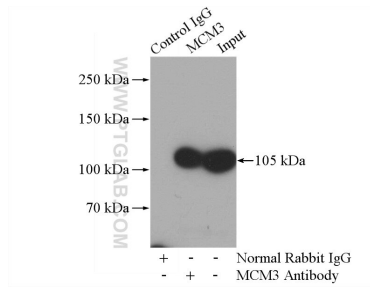
E: proteintech@ptglab.com
W: ptglab.com

This product is exclusively available under Proteintech Group brand and is not available to purchase from any other manufacturer.

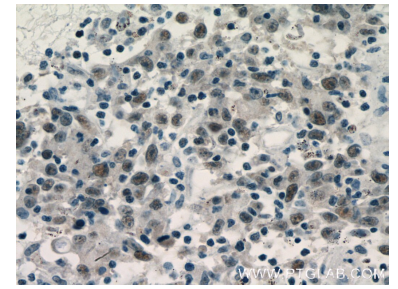
Données de validation sélectionnées



K-562 cells were subjected to SDS PAGE followed by western blot with 15597-1-AP (MCM3 antibody) at dilution of 1:2000 incubated at room temperature for 1.5 hours.



IP Result of anti-MCM3 (IP:15597-1-AP, 4ug; Detection:15597-1-AP 1:500) with HeLa cells lysate 1400ug.



Immunohistochemical analysis of paraffin-embedded human colon cancer tissue slide using 15597-1-AP (MCM3 antibody) at dilution of 1:1600 (under 40x lens. Heat mediated antigen retrieval with Tris-EDTA buffer (pH 9.0).