

À des fins de recherche uniquement

# Anticorps Polyclonal de lapin anti-PSMG3



Numéro de catalogue: 15601-1-AP

## Informations de base

<b>Numéro de catalogue:</b> 15601-1-AP	<b>Numéro d'acquisition GenBank:</b> BC004308	<b>Méthode de purification:</b> Purification par affinité contre l'antigène
<b>Taille:</b> 150ul, Concentration: 260 µg/ml by Nanodrop and 227 µg/ml by Bradford method using BSA as the standard;	<b>Identification du gène (NCBI):</b> 84262	<b>Dilutions recommandées:</b> WB 1:500-1:2000 IHC 1:20-1:200
<b>Hôte:</b> Lapin	<b>Nom complet:</b> proteasome (prosome, macropain) assembly chaperone 3	
<b>Isotype:</b> IgG	<b>MW calculé:</b> 13 kDa	
<b>Immunogen Catalog Number:</b> AG7984	<b>MW observés:</b> 13-18 kDa	

## Applications

<b>Applications testées:</b> IHC, WB, ELISA	<b>Contrôles positifs:</b>
<b>Spécificité de l'espèce:</b> Humain	<b>WB :</b> cellules HEK-293, cellules HeLa, cellules Jurkat, cellules K-562
<b>Remarque-IHC:</b> <i>il est suggéré de démasquer l'antigène avec un tampon de TE buffer pH 9.0; (*) À défaut, le démasquage de l'antigène peut être effectué avec un tampon citrate pH 6,0.</i>	<b>IHC :</b> tissu de cancer de l'estomac humain, tissu de cancer du foie humain

## Informations générales

PSMG3, also named as C7orf48 and PAC3, is a chaperone protein which promotes assembly of the 20S proteasome. It may cooperate with PSMG1-PSMG2 heterodimers to orchestrate the correct assembly of proteasomes.

## Stockage

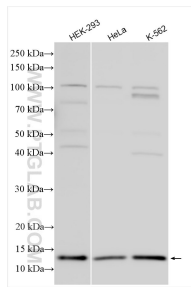
**Stockage:**  
Stocker à -20°C. Stable pendant un an après l'expédition.  
**Tampon de stockage:**  
PBS avec azoture de sodium à 0,02 % et glycérol à 50 % pH 7,3  
L'aliquotage n'est pas nécessaire pour le stockage à -20C

\*\*\* Les 20ul contiennent 0,1% de BSA.

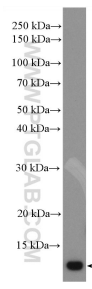
For technical support and original validation data for this product please contact:  
T: 1 (888) 4PTGLAB (1-888-478-4522) (toll free in USA), or 1(312) 455-8498 (outside USA)  
E: proteintech@ptglab.com  
W: ptglab.com

This product is exclusively available under Proteintech Group brand and is not available to purchase from any other manufacturer.

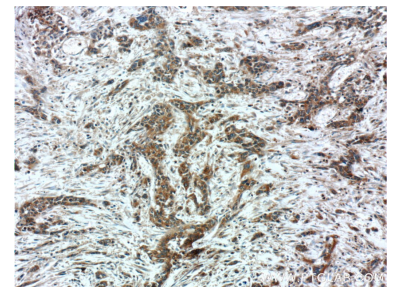
## Données de validation sélectionnées



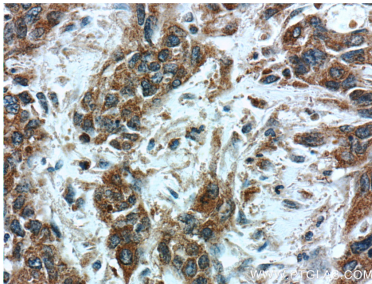
Various lysates were subjected to SDS PAGE followed by western blot with 15601-1-AP (PSMG3 antibody) at dilution of 1:1000 incubated at room temperature for 1.5 hours.



HeLa cells were subjected to SDS PAGE followed by western blot with 15601-1-AP (PSMG3 antibody) at dilution of 1:600 incubated at room temperature for 1.5 hours.



Immunohistochemical analysis of paraffin-embedded human stomach cancer tissue slide using 15601-1-AP (PSMG3 Antibody) at dilution of 1:50 (under 10x lens).



Immunohistochemical analysis of paraffin-embedded human stomach cancer tissue slide using 15601-1-AP (PSMG3 Antibody) at dilution of 1:50 (under 40x lens).