

À des fins de recherche uniquement

Anticorps Polyclonal de lapin anti-RPS16



Numéro de catalogue: 15603-1-AP

1 Publications

Informations de base

Numéro de catalogue: 15603-1-AP	Numéro d'acquisition GenBank: BC004324	Méthode de purification: Purification par affinité contre l'antigène
Taille: 150ul, Concentration: 260 µg/ml by Nanodrop and 187 µg/ml by Bradford method using BSA as the standard;	Identification du gène (NCBI): 6217	Dilutions recommandées: WB 1:500-1:1000 IHC 1:20-1:200 IF 1:10-1:100
Hôte: Lapin	Nom complet: ribosomal protein S16	
Isotype: IgG	MW calculé: 16 kDa	
Immunogen Catalog Number: AG7986	MW observés: 16 kDa	

Applications

Applications testées: IF, IHC, WB, ELISA	Contrôles positifs: WB : cellules HeLa, cellules Jurkat IHC : tissu de cancer du sein humain, IF : cellules MCF-7,
Demandes citées: WB	
Spécificité de l'espèce: Humain, souris	
Espèces citées: Humain	
Remarque-IHC: il est suggéré de démasquer l'antigène avec un tampon de TE buffer pH 9,0; (*) A défaut, le démasquage de l'antigène peut être effectué avec un tampon citrate pH 6,0.	

Informations générales

RPS16, the 40S ribosomal protein S16, belongs to the ribosomal protein S9P family. It is located in the cytoplasm and can be acetylated. RPS16 is extensively involved in rRNA processing, translational elongation, initiation and termination via its RNA binding activity. Catalog#15603-1-AP is a rabbit polyclonal antibody raised against full-length RPS16 of human origin.

Publications notables

Autrice	Pubmed ID	Journal	Application
Huang Rui R	22821915	Proteomics Clin Appl	WB

Stockage

Stockage:
Stocker à -20°C. Stable pendant un an après l'expédition.
Tampon de stockage:
PBS avec azoture de sodium à 0,02 % et glycérol à 50 % pH 7,3
L'aliquotage n'est pas nécessaire pour le stockage à -20C

*** Les 20ul contiennent 0,1% de BSA.

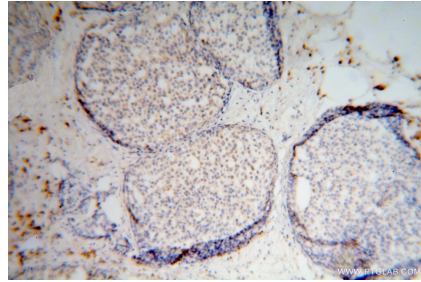
For technical support and original validation data for this product please contact:
T: 1 (888) 4PTGLAB (1-888-478-4522) (toll free in USA), or 1(312) 455-8498 (outside USA)
E: proteintech@ptglab.com
W: ptglab.com

This product is exclusively available under Proteintech Group brand and is not available to purchase from any other manufacturer.

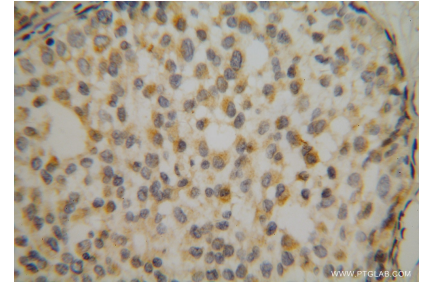
Données de validation sélectionnées



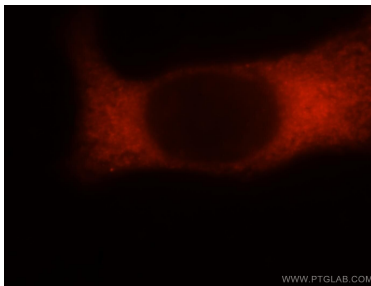
HeLa cells were subjected to SDS PAGE followed by western blot with 15603-1-AP (RPS16 antibody) at dilution of 1:500 incubated at room temperature for 1.5 hours.



Immunohistochemical analysis of paraffin-embedded human breast cancer using 15603-1-AP (RPS16 antibody) at dilution of 1:50 (under 10x lens).



Immunohistochemical analysis of paraffin-embedded human breast cancer using 15603-1-AP (RPS16 antibody) at dilution of 1:50 (under 40x lens).



Immunofluorescent analysis of MCF-7 cells, using RPS16 antibody 15603-1-AP at 1:25 dilution and Rhodamine-labeled goat anti-rabbit IgG (red).