

À des fins de recherche uniquement

Anticorps Polyclonal de lapin anti-NAPG



Numéro de catalogue: 15604-1-AP

Informations de base

Numéro de catalogue:
15604-1-AP

Taille:
150ul, Concentration: 400 µg/ml by
Nanodrop and 200 µg/ml by Bradford
method using BSA as the standard;

Hôte:
Lapin

Isotype:
IgG

Immunogen Catalog Number:
AG7988

Numéro d'acquisition GenBank:
BC001889

Identification du gène (NCBI):
8774

Nom complet:
N-ethylmaleimide-sensitive factor
attachment protein, gamma

MW calculé

35 kDa

MW observés:

35 kDa

Méthode de purification:
Purification par affinité contre
l'antigène

Dilutions recommandées:
WB 1:500-1:2000
IP 0.5-4.0 ug for IP and 1:200-1:1000
for WB

Applications

Applications testées:
IP, WB, ELISA

Spécificité de l'espèce:
Humain, rat, souris

Contrôles positifs:

WB : cellules A375, cellules HeLa, cellules HepG2,
cellules Jurkat, cellules K-562

IP : cellules HepG2,

Informations générales

Stockage

Stockage:

Stocker à -20°C. Stable pendant un an après l'expédition.

Tampon de stockage:

PBS avec azoture de sodium à 0,02 % et glycérol à 50 % pH 7,3

L'aliquotage n'est pas nécessaire pour le stockage à -20C

***** Les 20ul contiennent 0,1% de BSA.**

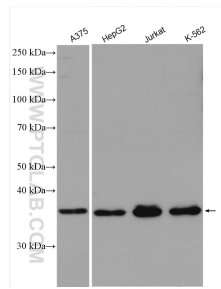
For technical support and original validation data for this product please contact:

T: 1 (888) 4PTGLAB (1-888-478-4522) (toll free
in USA), or 1(312) 455-8498 (outside USA)

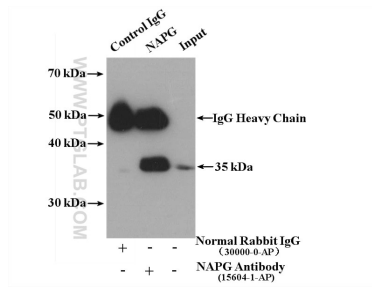
E: proteintech@ptglab.com
W: ptglab.com

This product is exclusively available under Proteintech Group brand and is not available to purchase from any other manufacturer.

Données de validation sélectionnées



Various lysates were subjected to SDS PAGE followed by western blot with 15604-1-AP (NAPG antibody) at dilution of 1:1000 incubated at room temperature for 1.5 hours.



IP result of anti-NAPG (IP:15604-1-AP, 4ug; Detection:15604-1-AP 1:400) with HepG2 cells lysate 3300 ug.