

À des fins de recherche uniquement

# Anticorps Polyclonal de lapin anti-KLHL13



Numéro de catalogue: 15612-1-AP

## Informations de base

Numéro de catalogue:	15612-1-AP	Numéro d'acquisition GenBank:	BC008729	Méthode de purification:	Purification par affinité contre l'antigène
Taille:	150ul, Concentration: 240 µg/ml by Nanodrop and 133 µg/ml by Bradford method using BSA as the standard;	Identification du gène (NCBI):	90293	Dilutions recommandées:	WB 1:500-1:2000
Hôte:	Lapin	Nom complet:	kelch-like 13 (Drosophila)		
Isotype:	IgG	MW calculé	74 kDa		
Immunogen Catalog Number:	AG8003	MW observés:	68 kDa		

## Applications

Applications testées:	WB, ELISA	Contrôles positifs:	WB : cellules Jurkat, cellules HeLa
Spécificité de l'espèce:	Humain, rat, souris		

## Informations générales

### Stockage

**Stockage:**  
Stocker à -20°C. Stable pendant un an après l'expédition.  
**Tampon de stockage:**  
PBS avec azoture de sodium à 0,02 % et glycérol à 50 % pH 7,3  
L'aliquotage n'est pas nécessaire pour le stockage à -20C

**\*\*\* Les 20ul contiennent 0,1% de BSA**

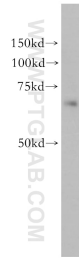
For technical support and original validation data for this product please contact:

T: 1 (888) 4PTGLAB (1-888-478-4522) (toll free in USA), or 1(312) 455-8498 (outside USA)

E: [proteintech@ptglab.com](mailto:proteintech@ptglab.com)  
W: [ptglab.com](http://ptglab.com)

This product is exclusively available under Proteintech Group brand and is not available to purchase from any other manufacturer.

## Données de validation sélectionnées



Jurkat cells were subjected to SDS PAGE followed by western blot with 15612-1-AP (KLHL13 antibody) at dilution of 1:500 incubated at room temperature for 1.5 hours.