

À des fins de recherche uniquement

Anticorps Polyclonal de lapin anti-GABRD



Numéro de catalogue: 15623-1-AP

2 Publications

Informations de base

Numéro de catalogue: 15623-1-AP	Numéro d'acquisition GenBank: BC033801	Méthode de purification: Purification par affinité contre l'antigène
Taille: 150ul, Concentration: 500 µg/ml by Nanodrop and 240 µg/ml by Bradford method using BSA as the standard;	Identification du gène (NCBI): 2563	Dilutions recommandées: WB 1:500-1:2000
Hôte: Lapin	Nom complet: gamma-aminobutyric acid (GABA) A receptor, delta	
Isotype: IgG	MW calculé: 51 kDa	
Immunogen Catalog Number: AG8064	MW observés: 51 kDa, 63-66 kDa	

Applications

Applications testées: WB, ELISA	Contrôles positifs: WB : tissu rénal de souris, cellules HeLa, tissu cérébral humain, tissu rénal de rat, tissu rénal humain
Demandes citées: WB	
Spécificité de l'espèce: Humain, rat, souris	
Espèces citées: Humain, rat, souris	

Informations générales

Gamma-aminobutyric acid (GABA) is the major inhibitory neurotransmitter in the mammalian brain, The GABRD gene encodes the delta subunit of the ligand-gated chloride channel for gamma-aminobutyric acid (GABA).

Publications notables

Autrice	Pubmed ID	Journal	Application
Han Lin	33969375	Biosci Rep	WB
Tianying Pan	35002603	Front Neurosci	WB

Stockage

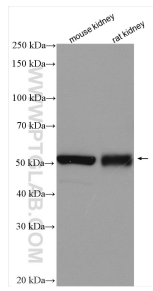
Stockage:
Stocker à -20°C. Stable pendant un an après l'expédition.
Tampon de stockage:
PBS avec azoture de sodium à 0,02 % et glycérol à 50 % pH 7,3
L'aliquotage n'est pas nécessaire pour le stockage à -20C

*** Les 20ul contiennent 0,1% de BSA.

For technical support and original validation data for this product please contact:
T: 1 (888) 4PTGLAB (1-888-478-4522) (toll free in USA), or 1(312) 455-8498 (outside USA)
E: proteintech@ptglab.com
W: ptglab.com

This product is exclusively available under Proteintech Group brand and is not available to purchase from any other manufacturer.

Données de validation sélectionnées



Various lysates were subjected to SDS PAGE followed by western blot with 15623-1-AP (GABRD antibody) at dilution of 1:1000 incubated at room temperature for 1.5 hours.