

À des fins de recherche uniquement

# Anticorps Polyclonal de lapin anti-FCGR2A / CD32a



Numéro de catalogue: 15625-1-AP

8 Publications

## Informations de base

<b>Numéro de catalogue:</b> 15625-1-AP	<b>Numéro d'acquisition GenBank:</b> BC020823	<b>Méthode de purification:</b> Purification par affinité contre l'antigène
<b>Taille:</b> 150ul , Concentration: 550 µg/ml by Nanodrop;	<b>Identification du gène (NCBI):</b> 2212	<b>Dilutions recommandées:</b> WB 1:5000-1:50000 IHC 1:1000-1:4000
<b>Hôte:</b> Lapin	<b>Nom complet:</b> Fc fragment of IgG, low affinity IIa, receptor (CD32)	
<b>Isotype:</b> IgG	<b>MW calculé:</b> 35 kDa	
<b>Immunogen Catalog Number:</b> AG8072	<b>MW observés:</b> 35-40 kDa	

## Applications

<b>Applications testées:</b> FC, IHC, WB, ELISA	<b>Contrôles positifs:</b> WB : cellules K-562, cellules U-937 IHC : tissu hépatique humain,
<b>Demandes citées:</b> FC, IF, IHC, WB	
<b>Spécificité de l'espèce:</b> Humain	
<b>Espèces citées:</b> Humain, rat, souris	

**Remarque-IHC: il est suggéré de démasquer l'antigène avec un tampon de TE buffer pH 9,0; (\*) À défaut, le démasquage de l'antigène peut être effectué avec un tampon citrate pH 6,0.**

## Informations générales

IgG Fc receptors (FcγRs) play important roles in immune responses. Low affinity IgG Fc receptor Fc gamma RIIa (FCGR2A, CD32a) is a cell surface receptor found on phagocytic cells such as macrophages and neutrophils, and is involved in the process of phagocytosis and clearing of immune complexes.

## Publications notables

Autrice	Pubmed ID	Journal	Application
Wenlong Zhao	36116152	Int Immunopharmacol	WB,IF
Luodan Yang	29056360	Exp Neurol	WB
Jianbin Yin	35739102	Cell Death Dis	WB

## Stockage

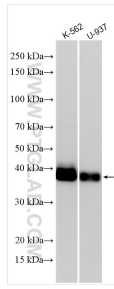
**Stockage:**  
Stocker à -20°C. Stable pendant un an après l'expédition.  
**Tampon de stockage:**  
PBS avec azoture de sodium à 0,02 % et glycérol à 50 % pH 7,3  
L'aliquotage n'est pas nécessaire pour le stockage à -20C

\*\*\* Les 20ul contiennent 0,1% de BSA.

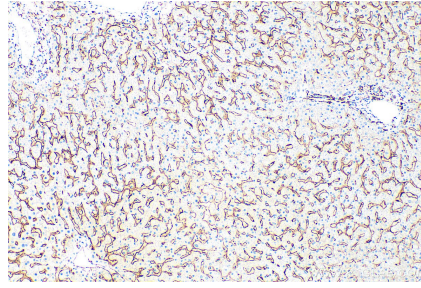
For technical support and original validation data for this product please contact:  
T: 1 (888) 4PTGLAB (1-888-478-4522) (toll free in USA), or 1(312) 455-8498 (outside USA)  
E: proteintech@ptglab.com  
W: ptglab.com

This product is exclusively available under Proteintech Group brand and is not available to purchase from any other manufacturer.

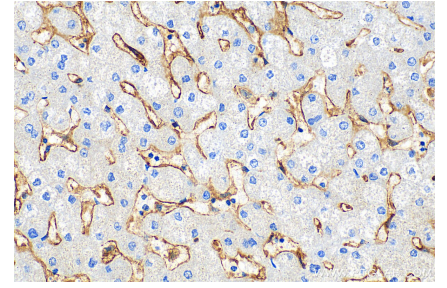
## Données de validation sélectionnées



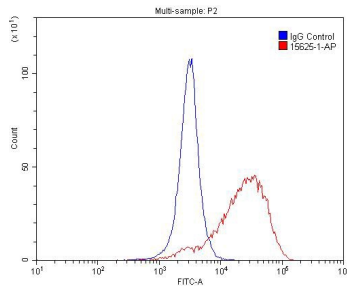
Various lysates were subjected to SDS PAGE followed by western blot with 15625-1-AP (FCGR2A / CD32a antibody) at dilution of 1:10000 incubated at room temperature for 1.5 hours.



Immunohistochemical analysis of paraffin-embedded human liver tissue slide using 15625-1-AP (FCGR2A / CD32a antibody) at dilution of 1:2000 (under 10x lens). Heat mediated antigen retrieval with Tris-EDTA buffer (pH 9.0).



Immunohistochemical analysis of paraffin-embedded human liver tissue slide using 15625-1-AP (FCGR2A / CD32a antibody) at dilution of 1:2000 (under 40x lens). Heat mediated antigen retrieval with Tris-EDTA buffer (pH 9.0).



$1 \times 10^6$  K-562 cells were stained with 0.2ug FCGR2A / CD32a antibody (15625-1-AP, red) and control antibody (blue). Fixed with 4% PFA blocked with 3% BSA (30 min). Alexa Fluor 488-conjugated AffiniPure Goat Anti-Rabbit IgG(H+L) with dilution 1:1500.