

À des fins de recherche uniquement

Anticorps Polyclonal de lapin anti-Carboxypeptidase A2



Numéro de catalogue: 15626-1-AP

1 Publications

Informations de base

Numéro de catalogue: 15626-1-AP	Numéro d'acquisition GenBank: BC014571	Méthode de purification: Purification par affinité contre l'antigène
Taille: 150ul, Concentration: 300 µg/ml by Nanodrop and 180 µg/ml by Bradford method using BSA as the standard;	Identification du gène (NCBI): 1358	Dilutions recommandées: WB 1:1000-1:4000 IHC 1:20-1:200
Hôte: Lapin	Nom complet: carboxypeptidase A2 (pancreatic)	
Isotype: IgG	MW calculé 47 kDa	
Immunogen Catalog Number: AG8080	MW observés: 46 kDa	

Applications

Applications testées: IHC, WB, ELISA	Contrôles positifs: WB : tissu pancréatique de souris, IHC : tissu pancréatique humain,
Demandes citées: IHC, WB	
Spécificité de l'espèce: Humain, rat, souris	
Espèces citées: Humain	
Remarque-IHC: il est suggéré de démasquer l'antigène avec un tampon de TE buffer pH 9,0; (*) À défaut, le démasquage de l'antigène peut être effectué avec un tampon citrate pH 6,0.	

Informations générales

Publications notables

Autrice	Pubmed ID	Journal	Application
Yang Song	29631213	Transl Oncol	WB, IHC

Stockage

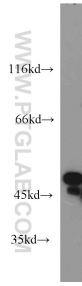
Stockage:
Stocker à -20°C. Stable pendant un an après l'expédition.
Tampon de stockage:
PBS avec azoture de sodium à 0,02 % et glycérol à 50 % pH 7,3
L'aliquotage n'est pas nécessaire pour le stockage à -20C

*** Les 20ul contiennent 0,1% de BSA.

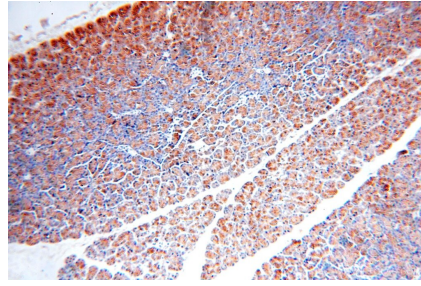
For technical support and original validation data for this product please contact:
T: 1 (888) 4PTGLAB (1-888-478-4522) (toll free in USA), or 1(312) 455-8498 (outside USA)
E: proteintech@ptglab.com
W: ptglab.com

This product is exclusively available under Proteintech Group brand and is not available to purchase from any other manufacturer.

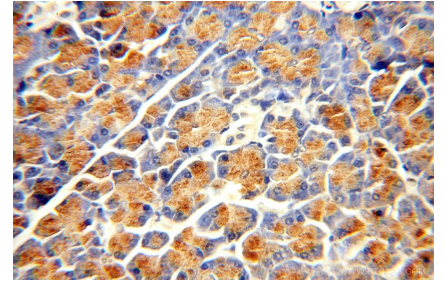
Données de validation sélectionnées



mouse pancreas tissue were subjected to SDS PAGE followed by western blot with 15626-1-AP (Carboxypeptidase A2 antibody) at dilution of 1:2000 incubated at room temperature for 1.5 hours.



Immunohistochemical analysis of paraffin-embedded human pancreas using 15626-1-AP (Carboxypeptidase A2 antibody) at dilution of 1:100 (under 10x lens).



Immunohistochemical analysis of paraffin-embedded human pancreas using 15626-1-AP (Carboxypeptidase A2 antibody) at dilution of 1:100 (under 40x lens).