

À des fins de recherche uniquement

Anticorps Polyclonal de lapin anti-HSDL2



Numéro de catalogue: 15631-1-AP

Phare

6 Publications

Informations de base

Numéro de catalogue:

15631-1-AP

Taille:

150ul, Concentration: 600 µg/ml by Nanodrop and 260 µg/ml by Bradford method using BSA as the standard;

Hôte:

Lapin

Isotype:

IgG

Immunogen Catalog Number:

AG7987

Numéro d'acquisition GenBank:

BC004331

Identification du gène (NCBI):

84263

Nom complet:

hydroxysteroid dehydrogenase like 2

MW calculé

45 kDa

MW observés:

45 kDa

Méthode de purification:

Purification par affinité contre l'antigène

Dilutions recommandées:

WB 1:1000-1:4000

IHC 1:50-1:500

IF 1:50-1:500

Applications

Applications testées:

IF, IHC, WB, ELISA

Demandes citées:

FC, IF, IHC, WB

Spécificité de l'espèce:

Humain, rat, souris

Espèces citées:

Humain

Remarque-IHC: il est suggéré de démasquer l'antigène avec un tampon de TE buffer pH 9,0; (*) A défaut, 'le démasquage de l'antigène peut être 'effectué avec un tampon citrate pH 6,0.

Contrôles positifs:

WB : cellules HEK-293, cellules HeLa

IHC : tissu de cancer du foie humain, tissu de cancer de la prostate humain

IF : cellules HeLa,

Informations générales

Human hydroxysteroid dehydrogenase-like 2 (HSDL2) is a characterized SDR gene that not only catalyses the oxidation and reduction of multiple substrates but also regulates different metabolic and signalling pathways. Accumulating evidences suggest that HSDL2 play an important role in cancer progression. HSDL2 has promoting effects on tumor progression in papillary thyroid cancer, bladder cancer, ovarian cancer, and glioma, but has suppressing effects in cholangiocarcinoma. (PMID: 31372054, PMID: 32211805)

Publications notables

Autrice	Pubmed ID	Journal	Application
Bing Dong	31372054	Cancer Manag Res	IF
Songlin Zeng	25604190	Proteomics	WB
Anna Han	33488098	Onco Targets Ther	IHC,WB

Stockage

Stockage:

Stocker à -20°C. Stable pendant un an après l'expédition.

Tampon de stockage:

PBS avec azoture de sodium à 0,02 % et glycérol à 50 % pH 7,3

L'aliquotage n'est pas nécessaire pour le stockage à -20C

*** Les 20ul contiennent 0,1% de BSA.

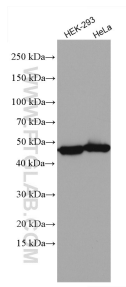
For technical support and original validation data for this product please contact:

T: 1 (888) 4PTGLAB (1-888-478-4522) (toll free in USA), or 1(312) 455-8498 (outside USA)

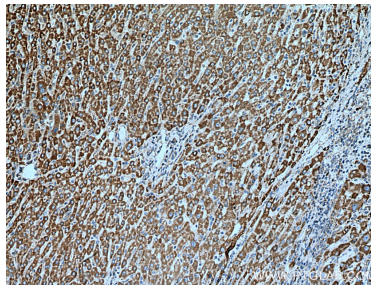
E: proteintech@ptglab.com
W: ptglab.com

This product is exclusively available under Proteintech Group brand and is not available to purchase from any other manufacturer.

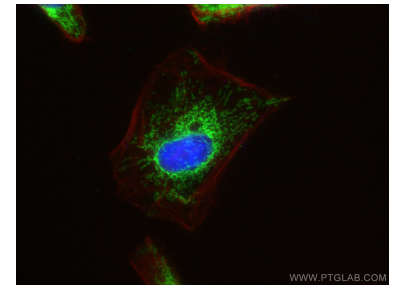
Données de validation sélectionnées



Various lysates were subjected to SDS PAGE followed by western blot with 15631-1-AP (HSDL2 antibody) at dilution of 1:2000 incubated at room temperature for 1.5 hours.



Immunohistochemical analysis of paraffin-embedded human liver cancer tissue slide using 15631-1-AP (HSDL2 antibody) at dilution of 1:200 (under 10x Lens). Heat mediated antigen retrieval with Tris-EDTA buffer (pH 9.0).



Immunofluorescent analysis of (4% PFA) fixed HeLa cells using HSDL2 antibody (15631-1-AP) at dilution of 1:200 and CoraLite®488-Conjugated AffiniPure Goat Anti-Rabbit IgG(H+L), CL594-Phalloidin (red).