

À des fins de recherche uniquement

# Anticorps Polyclonal de lapin anti-POM121



Numéro de catalogue: 15645-1-AP

Phare

7 Publications

## Informations de base

<b>Numéro de catalogue:</b> 15645-1-AP	<b>Numéro d'acquisition GenBank:</b> BC008794	<b>Méthode de purification:</b> Purification par affinité contre l'antigène
<b>Taille:</b> 150ul , Concentration: 600 µg/ml by Nanodrop and 287 µg/ml by Bradford method using BSA as the standard;	<b>Identification du gène (NCBI):</b> 9883	<b>Dilutions recommandées:</b> WB 1:1000-1:4000 IHC 1:50-1:500 IF 1:50-1:500
<b>Hôte:</b> Lapin	<b>Nom complet:</b> POM121 membrane glycoprotein (rat)	
<b>Isotype:</b> IgG	<b>MW calculé:</b> 984 aa, 99 kDa	
<b>Immunogen Catalog Number:</b> AG8177	<b>MW observés:</b> 140-150 kDa	

## Applications

### Applications testées:

IF, IHC, WB, ELISA

### Demandes citées:

IF, IHC, WB

### Spécificité de l'espèce:

Humain, rat, souris

### Espèces citées:

Humain

**Remarque-IHC: il est suggéré de démasquer l'antigène avec un tampon de TE buffer pH 9,0; (\*) A défaut, 'le démasquage de l'antigène peut être 'effectué avec un tampon citrate pH 6,0.**

### Contrôles positifs:

WB : cellules HeLa,

IHC : tissu de côlon humain,

IF : tissu cérébral de souris,

## Informations générales

POM121 is an integral membrane protein that localizes to the central spoke ring complex and participates in anchoring the nuclear pore complex to the nuclear envelope. Catalog#15645-1-AP do well in identifying the nuclear envelope in immunofluorescence experiments.

## Publications notables

Autrice	Pubmed ID	Journal	Application
Yen-Chen Lin	34059832	Nat Neurosci	IF
Lirong Guan	34151840	Cancer Biomark	IHC,WB
Belén Lizcano-Perret	36508477	PLoS Pathog	IF

## Stockage

### Stockage:

Stocker à -20°C. Stable pendant un an après l'expédition.

### Tampon de stockage:

PBS avec azoture de sodium à 0,02 % et glycérol à 50 % pH 7,3

L'aliquotage n'est pas nécessaire pour le stockage à -20C

\*\*\* Les 20ul contiennent 0,1% de BSA.

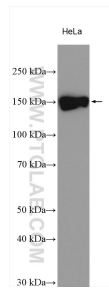
For technical support and original validation data for this product please contact:

T: 1 (888) 4PTGLAB (1-888-478-4522) (toll free in USA), or 1(312) 455-8498 (outside USA)

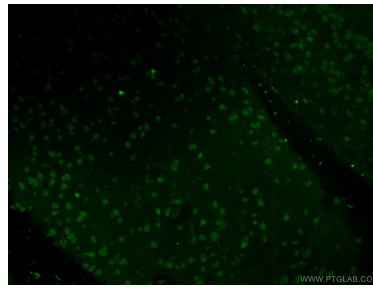
E: proteintech@ptglab.com  
W: ptglab.com

This product is exclusively available under Proteintech Group brand and is not available to purchase from any other manufacturer.

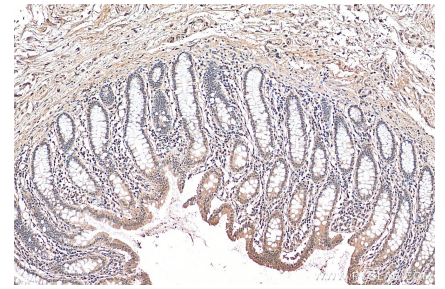
## Données de validation sélectionnées



HeLa cells were subjected to SDS PAGE followed by western blot with 15645-1-AP (POM121 antibody) at dilution of 1:2000 incubated at room temperature for 1.5 hours.



Immunofluorescent analysis of (4% PFA) fixed mouse brain tissue using 15645-1-AP (POM121 antibody) at dilution of 1:200 and Alexa Fluor 488-Conjugated AffiniPure Goat Anti-Rabbit IgG(H+L).



Immunohistochemical analysis of paraffin-embedded human colon tissue slide using 15645-1-AP (POM121 antibody) at dilution of 1:200 (under 10x lens). Heat mediated antigen retrieval with Tris-EDTA buffer (pH 9.0).