

À des fins de recherche uniquement

Anticorps Polyclonal de lapin anti-POLD1



Numéro de catalogue: 15646-1-AP

Phare

18 Publications

Informations de base

Numéro de catalogue:

15646-1-AP

Taille:

150ul, Concentration: 300 µg/ml by Nanodrop and 200 µg/ml by Bradford method using BSA as the standard;

Hôte:

Lapin

Isotype:

IgG

Immunogen Catalog Number:

AG8178

Numéro d'acquisition GenBank:

BC008800

Identification du gène (NCBI):

5424

Nom complet:

polymerase (DNA directed), delta 1, catalytic subunit 125kDa

MW calculé

1107 aa, 124 kDa

MW observés:

124 kDa

Méthode de purification:

Purification par affinité contre l'antigène

Dilutions recommandées:

WB 1:500-1:3000

IP 0.5-4.0 µg for IP and 1:500-1:1000 for WB

IHC 1:50-1:500

Applications

Applications testées:

IHC, IP, WB, ELISA

Demandes citées:

IHC, WB

Spécificité de l'espèce:

Humain

Espèces citées:

canin, Humain, souris

Remarque-IHC: il est suggéré de démasquer l'antigène avec un tampon de TE buffer pH 9,0; (*) A défaut, le démasquage de l'antigène peut être effectué avec un tampon citrate pH 6,0.

Contrôles positifs:

WB: cellules Jurkat, cellules HeLa, cellules K-562, cellules MCF-7

IP: cellules HeLa,

IHC: tissu de cancer du sein humain, tissu de cancer du côlon humain

Informations générales

POLD1, also known as DNA polymerase subunit delta p125, is 1107 amino acid protein, which belongs to the DNA polymerase type-B family. POLD1 colocalizes with PCNA and POLD3 at S phase replication sites (PubMed:11595739). As the catalytic component of the trimeric (Pol-delta3 complex) and tetrameric DNA polymerase delta complexes (Pol-delta4 complex), plays a crucial role in high fidelity genome replication, including in lagging strand synthesis, and repair. A previous study demonstrated that overexpression of POLD1 is associated with an increased risk of breast cancer. (PMID: 30344713)

Publications notables

Autrice	Pubmed ID	Journal	Application
Qinghong Qin	30344713	Oncol Lett	WB
Xiulei Mo	35512704	Cell	WB
Xiaolin Yang	35350592	Oncol Lett	WB

Stockage

Stockage:

Stocker à -20°C. Stable pendant un an après l'expédition.

Tampon de stockage:

PBS avec azoture de sodium à 0,02 % et glycérol à 50 % pH 7,3

L'aliquotage n'est pas nécessaire pour le stockage à -20C

*** Les 20ul contiennent 0,1% de BSA

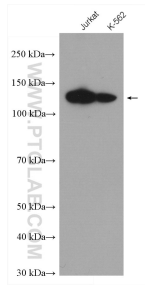
For technical support and original validation data for this product please contact:

T: 1 (888) 4PTGLAB (1-888-478-4522) (toll free in USA), or 1(312) 455-8498 (outside USA)

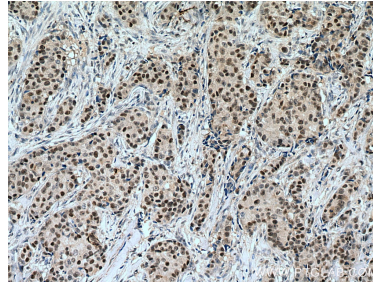
E: proteintech@ptglab.com
W: ptglab.com

This product is exclusively available under Proteintech Group brand and is not available to purchase from any other manufacturer.

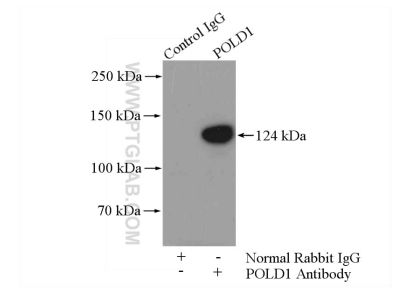
Données de validation sélectionnées



Various lysates were subjected to SDS PAGE followed by western blot with 15646-1-AP (POLD1 antibody) at dilution of 1:1500 incubated at room temperature for 1.5 hours.



Immunohistochemical analysis of paraffin-embedded human breast cancer tissue slide using 15646-1-AP (POLD1 antibody) at dilution of 1:200 (under 10x lens). Heat mediated antigen retrieval with Tris-EDTA buffer (pH 9.0).



IP Result of anti-POLD1 (IP:15646-1-AP, 4ug; Detection:15646-1-AP 1:500) with HeLa cells lysate 2800ug.