

À des fins de recherche uniquement

# Anticorps Polyclonal de lapin anti-MTO1



Numéro de catalogue: 15650-1-AP

Phare

10 Publications

## Informations de base

Numéro de catalogue:

15650-1-AP

Taille:

150ul, Concentration: 350 µg/ml by Nanodrop and 200 µg/ml by Bradford method using BSA as the standard;

Hôte:

Lapin

Isotype:

IgG

Immunogen Catalog Number:

AG8192

Numéro d'acquisition GenBank:

BC005808

Identification du gène (NCBI):

25821

Nom complet:

mitochondrial translation optimization 1 homolog (S. cerevisiae)

MW calculé

717 aa, 80 kDa

MW observés:

70-75 kDa

Méthode de purification:

Purification par affinité contre l'antigène

Dilutions recommandées:

WB 1:500-1:2000

IF 1:50-1:500

## Applications

Applications testées:

IF, WB, ELISA

Demandes citées:

CoIP, WB

Spécificité de l'espèce:

Humain

Espèces citées:

Humain

Contrôles positifs:

WB : cellules MCF-7, tissu hépatique humain

IF : cellules MCF-7,

## Informations générales

### Publications notables

Autrice	Pubmed ID	Journal	Application
Uwe Richter	30262910	Nat Commun	WB
Laura S Kremer	27151179	J Hepatol	WB
Boczonadi Veronika V	23814040	Hum Mol Genet	WB

## Stockage

Stockage:

Stocker à -20°C. Stable pendant un an après l'expédition.

Tampon de stockage:

PBS avec azoture de sodium à 0,02 % et glycérol à 50 % pH 7,3

L'aliquotage n'est pas nécessaire pour le stockage à -20C

\*\*\* Les 20ul contiennent 0,1% de BSA.

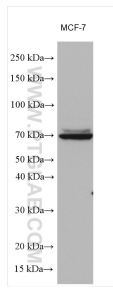
For technical support and original validation data for this product please contact:

T: 1 (888) 4PTGLAB (1-888-478-4522) (toll free in USA), or 1(312) 455-8498 (outside USA)

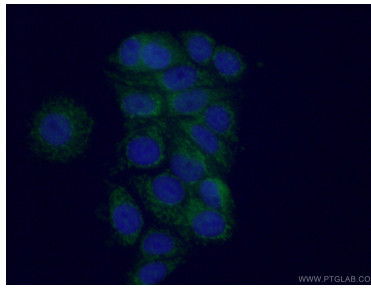
E: proteintech@ptglab.com  
W: ptglab.com

This product is exclusively available under Proteintech Group brand and is not available to purchase from any other manufacturer.

## Données de validation sélectionnées



MCF-7 cells were subjected to SDS PAGE followed by western blot with 15650-1-AP (MTO1 antibody) at dilution of 1:1000 incubated at room temperature for 1.5 hours.



Immunofluorescent analysis of (4% PFA) fixed MCF-7 cells using 15650-1-AP (MTO1 antibody) at dilution of 1:50 and Alexa Fluor 488-conjugated AffiniPure Goat Anti-Rabbit IgG(H+L).