

À des fins de recherche uniquement

Anticorps Polyclonal de lapin anti-XPNPEP3



Numéro de catalogue: 15655-1-AP

Informations de base

Numéro de catalogue:

15655-1-AP

Taille:

150ul, Concentration: 500 µg/ml by Nanodrop and 147 µg/ml by Bradford method using BSA as the standard;

Hôte:

Lapin

Isotype:

IgG

Immunogen Catalog Number:

AG8007

Numéro d'acquisition GenBank:

BC004989

Identification du gène (NCBI):

63929

Nom complet:

X-prolyl aminopeptidase (aminopeptidase P) 3, putative

MW calculé

57 kDa

MW observés:

57 kDa

Méthode de purification:

Purification par affinité contre l'antigène

Dilutions recommandées:

WB 1:1000-1:8000

IP 0.5-4.0 ug for IP and 1:200-1:1000

for WB

IHC 1:20-1:200

Applications

Applications testées:

IHC, IP, WB, ELISA

Spécificité de l'espèce:

Humain, rat, souris

Remarque-IHC: il est suggéré de démasquer l'antigène avec un tampon de TE buffer pH 9.0; (*) À défaut, 'le démasquage de l'antigène peut être effectué avec un tampon citrate pH 6.0.

Contrôles positifs:

WB: cellules A431, cellules 4T1, cellules PC-3, foie de souris, tissu splénique humain, tissu testiculaire humain

IP: cellules PC-3,

IHC: tissu de cancer du poumon humain, tissu œsophagien humain

Informations générales

XPNPEP3 gene encodes X-prolyl aminopeptidase 3 which functions to remove the penultimate N-terminal Proline residue from nascent proteins and appears to play a role in ciliary function. CRC tissue microarray revealed increased XPNPEP3 expression in tumor compared to matched normal samples (PMID:29383790). Other study found that XPNPEP3 localizes to mitochondria in renal cells in vitro and to kidney tubules in a cell type-specific pattern, and mutations in the gene are associated with NPHP-like disorder (PMID:20179356).

Stockage

Stockage:

Stocker à -20°C. Stable pendant un an après l'expédition.

Tampon de stockage:

PBS avec azoture de sodium à 0,02 % et glycérol à 50 % pH 7,3

L'aliquotage n'est pas nécessaire pour le stockage à -20C

*** Les 20ul contiennent 0,1% de BSA.

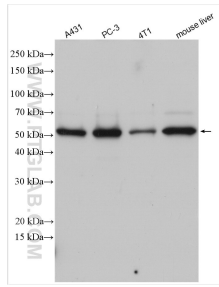
For technical support and original validation data for this product please contact:

T: 1 (888) 4PTGLAB (1-888-478-4522) (toll free in USA), or 1(312) 455-8498 (outside USA)

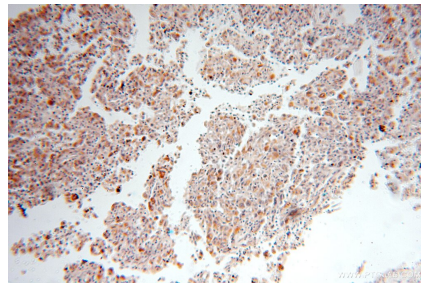
E: proteintech@ptglab.com
W: ptglab.com

This product is exclusively available under Proteintech Group brand and is not available to purchase from any other manufacturer.

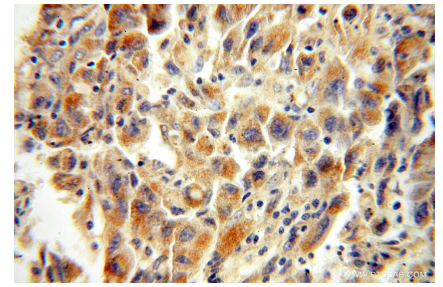
Données de validation sélectionnées



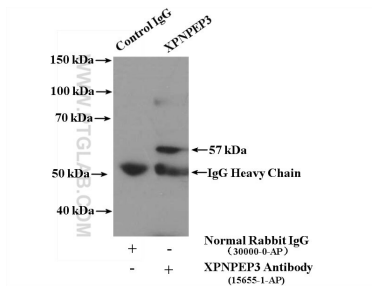
Various lysates were subjected to SDS PAGE followed by western blot with 15655-1-AP (XPNPEP3 antibody) at dilution of 1:4000 incubated at room temperature for 1.5 hours.



Immunohistochemical analysis of paraffin-embedded human lung cancer using 15655-1-AP (XPNPEP3 antibody) at dilution of 1:100 (under 10x lens).



Immunohistochemical analysis of paraffin-embedded human lung cancer using 15655-1-AP (XPNPEP3 antibody) at dilution of 1:100 (under 40x lens).



IP Result of anti-XPNPEP3 (IP:15655-1-AP, 4ug; Detection:15655-1-AP 1:400) with PC-3 cells lysate 2000ug.