

À des fins de recherche uniquement

Anticorps Polyclonal de lapin anti-RAB14



Numéro de catalogue: 15662-1-AP

Phare

12 Publications

Informations de base

Numéro de catalogue: 15662-1-AP	Numéro d'acquisition GenBank: BC006081	Méthode de purification: Purification par affinité contre l'antigène
Taille: 150ul, Concentration: 273 µg/ml by Nanodrop and 273 µg/ml by Bradford method using BSA as the standard;	Identification du gène (NCBI): 51552	Dilutions recommandées: WB 1:500-1:1000 IHC 1:50-1:500
Hôte: Lapin	Nom complet: RAB14, member RAS oncogene family	
Isotype: IgG	MW calculé: 215 aa, 24 kDa	
Immunogen Catalog Number: AG8092	MW observés: 24 kDa	

Applications

Applications testées:

IHC, WB, ELISA

Demandes citées:

IF, IHC, WB

Spécificité de l'espèce:

Humain, rat, souris

Espèces citées:

Humain, porc, souris

Remarque-IHC: il est suggéré de démasquer l'antigène avec un tampon de TE buffer pH 9,0; (*) A défaut, le démasquage de l'antigène peut être effectué avec un tampon citrate pH 6,0.

Contrôles positifs:

WB : tissu cérébral de souris, cellules HepG2, cellules Raji, tissu cérébral humain, tissu rénal de souris

IHC : tissu de tumeur ovarienne humain,

Informations générales

Publications notables

Autrice	Pubmed ID	Journal	Application
Jinnian Ge	30267303	Virchows Arch	WB, IHC
Jun Zhang	32982313	Onco Targets Ther	IHC, WB
Tian Zhang	25201065	Tumour Biol	

Stockage

Stockage:

Stocker à -20°C. Stable pendant un an après l'expédition.

Tampon de stockage:

PBS avec azoture de sodium à 0,02 % et glycérol à 50 % pH 7,3

L'aliquotage n'est pas nécessaire pour le stockage à -20C

*** Les 20ul contiennent 0,1% de BSA.

For technical support and original validation data for this product please contact:

T: 1 (888) 4PTGLAB (1-888-478-4522) (toll free in USA), or 1(312) 455-8498 (outside USA)

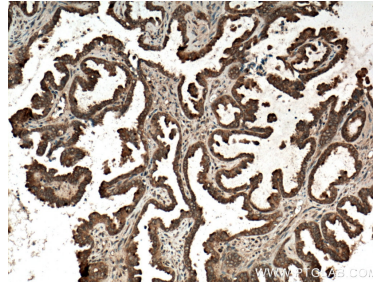
E: proteintech@ptglab.com
W: ptglab.com

This product is exclusively available under Proteintech Group brand and is not available to purchase from any other manufacturer.

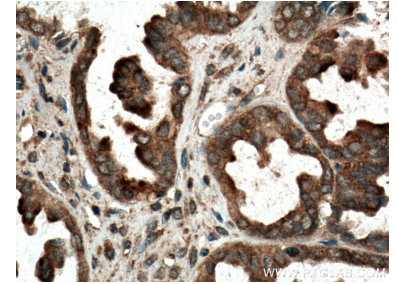
Données de validation sélectionnées



mouse brain tissue were subjected to SDS PAGE followed by western blot with 15662-1-AP (RAB14 antibody) at dilution of 1:600 incubated at room temperature for 1.5 hours.



Immunohistochemical analysis of paraffin-embedded human ovary tumor tissue slide using 15662-1-AP (RAB14 antibody) at dilution of 1:200 (under 10x lens. Heat mediated antigen retrieval with Tris-EDTA buffer (pH 9.0).



Immunohistochemical analysis of paraffin-embedded human ovary tumor tissue slide using 15662-1-AP (RAB14 antibody) at dilution of 1:200 (under 40x lens. Heat mediated antigen retrieval with Tris-EDTA buffer (pH 9.0).