

À des fins de recherche uniquement

Anticorps Polyclonal de lapin anti-DUSP12



Numéro de catalogue: 15667-1-AP **Phare**

Informations de base

Numéro de catalogue:

15667-1-AP

Taille:

150ul, Concentration: 230 µg/ml by Nanodrop and 213 µg/ml by Bradford method using BSA as the standard;

Hôte:

Lapin

Isotype:

IgG

Immunogen Catalog Number:

AG8131

Numéro d'acquisition GenBank:

BC006286

Identification du gène (NCBI):

11266

Nom complet:

dual specificity phosphatase 12

MW calculé

370 aa, 43 kDa

MW observés:

35 kDa

Méthode de purification:

Purification par affinité contre l'antigène

Dilutions recommandées:

WB 1:500-1:2000

IHC 1:50-1:500

Applications

Applications testées:

IHC, WB, ELISA

Spécificité de l'espèce:

Humain, rat, souris

Remarque-IHC: il est suggéré de démasquer l'antigène avec un tampon de TE buffer pH 9,0; (*) À défaut, le démasquage de l'antigène peut être effectué avec un tampon citrate pH 6,0.

Contrôles positifs:

WB : cellules HeLa,

IHC : tissu cérébral de souris, tissu embryonnaire de souris, tissu rénal de souris

Informations générales

DUSP12 (Dual specificity protein phosphatase 12) belongs to the protein-tyrosine phosphatase family and non-receptor class dual specificity subfamily. DUSP12 is a kind of dual specificity phosphatase. It can dephosphorylate both phosphotyrosine and phosphoserine or phosphothreonine residues and can dephosphorylate glucokinase in vitro (PMID:10446167). In addition, DUSP12 has phosphatase activity with the synthetic substrate 6,8-difluoro-4-methylumbelliferyl phosphate and other in vitro substrates (PMID:24531476). DUSP12 is ubiquitously expressed in spleen, testis, ovary, and peripheral blood leukocytes and lower expression in liver and lung.

Stockage

Stockage:

Stocker à -20°C. Stable pendant un an après l'expédition.

Tampon de stockage:

PBS avec azoture de sodium à 0,02 % et glycérol à 50 % pH 7,3

L'aliquotage n'est pas nécessaire pour le stockage à -20C

*** Les 20ul contiennent 0,1% de BSA.

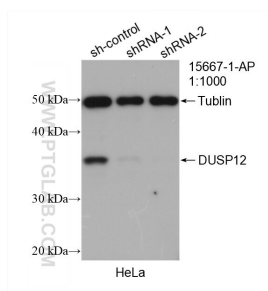
For technical support and original validation data for this product please contact:

T: 1 (888) 4PTGLAB (1-888-478-4522) (toll free in USA), or 1(312) 455-8498 (outside USA)

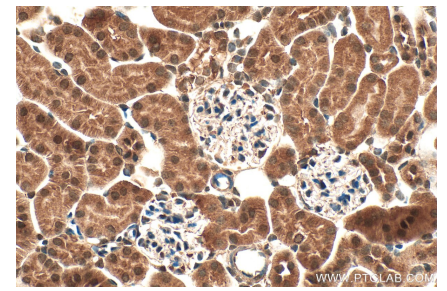
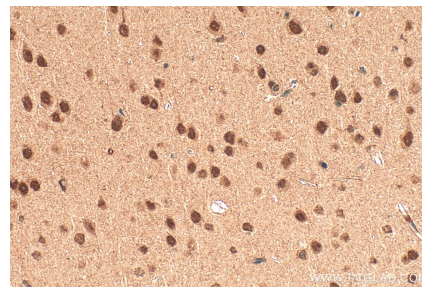
E: proteintech@ptglab.com
W: ptglab.com

This product is exclusively available under Proteintech Group brand and is not available to purchase from any other manufacturer.

Données de validation sélectionnées



WB result of DUSP12 antibody (15667-1-AP; 1:1000; incubated at room temperature for 1.5 hours) with sh-Control and sh-DUSP12 transfected HeLa cells.



Immunohistochemical analysis of paraffin-embedded mouse kidney tissue slide using 15667-1-AP (DUSP12 antibody) at dilution of 1:200 (under 40x lens). Heat mediated antigen retrieval with Tris-EDTA buffer (pH 9.0).