

À des fins de recherche uniquement

Anticorps Polyclonal de lapin anti-KHK



Numéro de catalogue: 15681-1-AP

Phare

5 Publications

Informations de base

Numéro de catalogue:

15681-1-AP

Taille:

150ul, Concentration: 400 µg/ml by Nanodrop and 233 µg/ml by Bradford method using BSA as the standard;

Hôte:

Lapin

Isotype:

IgG

Immunogen Catalog Number:

AG8182

Numéro d'acquisition GenBank:

BC006233

Identification du gène (NCBI):

3795

Nom complet:

ketoheokinase (fructokinase)

MW calculé

298 aa, 33 kDa

MW observés:

33-35 kDa

Méthode de purification:

Purification par affinité contre l'antigène

Dilutions recommandées:

WB 1:500-1:2000

IP 0.5-4.0 ug for IP and 1:500-1:1000 for WB

IHC 1:200-1:800

IF 1:50-1:500

Applications

Applications testées:

IF, IHC, IP, WB, ELISA

Demandes citées:

WB

Spécificité de l'espèce:

Humain, rat, souris

Espèces citées:

Humain, souris

Remarque-IHC: il est suggéré de démasquer l'antigène avec un tampon de TE buffer pH 9,0; (*) A défaut, le démasquage de l'antigène peut être effectué avec un tampon citrate pH 6,0.

Contrôles positifs:

WB : tissu hépatique de souris, tissu hépatique de rat, tissu hépatique humain

IP : tissu hépatique de souris, cellules HepG2

IHC : tissu hépatique humain,

IF : cellules HepG2,

Informations générales

Publications notables

Autrice	Pubmed ID	Journal	Application
Xiajing Fan	28970966	PeerJ	WB
Scott P Allen	31647549	Brain	WB
Cholsoon Jang	32694791	Nat Metab	WB

Stockage

Stockage:

Stocker à -20°C. Stable pendant un an après l'expédition.

Tampon de stockage:

PBS avec azoture de sodium à 0,02 % et glycérol à 50 % pH 7,3

L'aliquotage n'est pas nécessaire pour le stockage à -20C

*** Les 20ul contiennent 0,1% de BSA.

For technical support and original validation data for this product please contact:

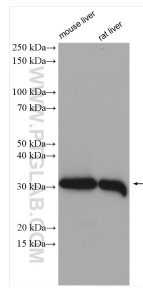
T: 1 (888) 4PTGLAB (1-888-478-4522) (toll free in USA), or 1(312) 455-8498 (outside USA)

E: proteintech@ptglab.com

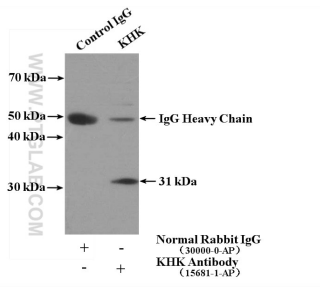
W: ptglab.com

This product is exclusively available under Proteintech Group brand and is not available to purchase from any other manufacturer.

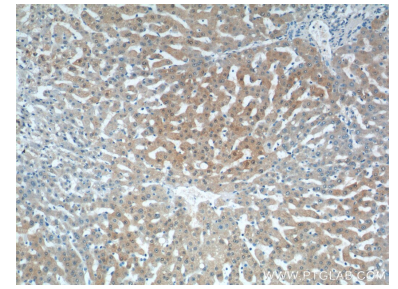
Données de validation sélectionnées



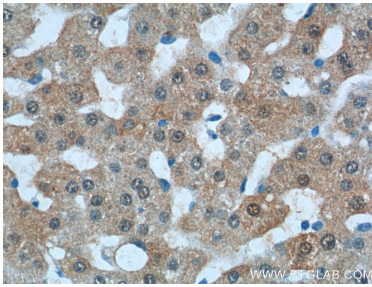
Various lysates were subjected to SDS PAGE followed by western blot with 15681-1-AP (KHK antibody) at dilution of 1:1000 incubated at room temperature for 1.5 hours.



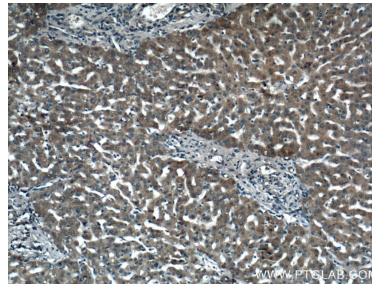
IP Result of anti-KHK (IP:15681-1-AP, 4ug; Detection:15681-1-AP 1:500) with mouse liver tissue lysate 4000ug.



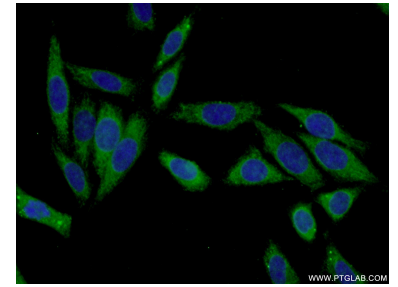
Immunohistochemical analysis of paraffin-embedded human liver tissue slide using 15681-1-AP (KHK Antibody) at dilution of 1:400 (under 10x lens).



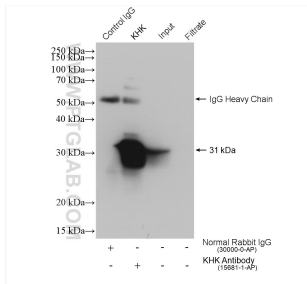
Immunohistochemical analysis of paraffin-embedded human liver tissue slide using 15681-1-AP (KHK Antibody) at dilution of 1:400 (under 40x lens).



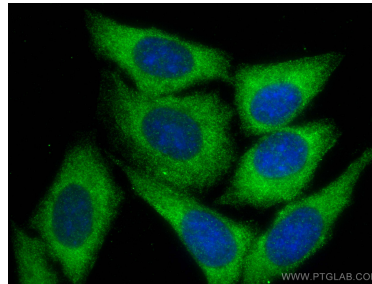
Immunohistochemical analysis of paraffin-embedded human liver tissue slide using 15681-1-AP (KHK Antibody) at dilution of 1:200 (under 10x lens).



Immunofluorescent analysis of (-20°C Ethanol) fixed HepG2 cells using 15681-1-AP (KHK antibody) at dilution of 1:50 and Alexa Fluor 488-conjugated AffiniPure Goat Anti-Rabbit IgG(H+L).



IP result of anti-KHK(IP:15681-1-AP, 4ug; Detection:15681-1-AP 1:1000) with HepG2 cells lysate 960 ug.



Immunofluorescent analysis of (-20°C Methanol) fixed HepG2 cells using KHK antibody (15681-1-AP) at dilution of 1:200 and CoraLite®488-Conjugated AffiniPure Goat Anti-Rabbit IgG(H+L).