

À des fins de recherche uniquement

Anticorps Polyclonal de lapin anti-MRPL45



Numéro de catalogue: 15682-1-AP

Phare

13 Publications

Informations de base

Numéro de catalogue:

15682-1-AP

Taille:

150ul, Concentration: 450 µg/ml by Nanodrop and 267 µg/ml by Bradford method using BSA as the standard;

Hôte:

Lapin

Isotype:

IgG

Immunogen Catalog Number:

AG8184

Numéro d'acquisition GenBank:

BC006235

Identification du gène (NCBI):

84311

Nom complet:

mitochondrial ribosomal protein L45

MW calculé

35 kDa

MW observés:

35 kDa

Méthode de purification:

Purification par affinité contre l'antigène

Dilutions recommandées:

WB 1:1000-1:4000

IP 0.5-4.0 ug for IP and 1:500-1:2000 for WB

IHC 1:50-1:500

IF 1:20-1:200

Applications

Applications testées:

IF, IHC, IP, WB, ELISA

Demandes citées:

IF, WB

Spécificité de l'espèce:

Humain, rat, souris

Espèces citées:

Humain, souris

Remarque-IHC: il est suggéré de démasquer l'antigène avec un tampon de TE buffer pH 9,0; (*) A défaut, 'le démasquage de l'antigène peut être 'effectué avec un tampon citrate pH 6,0.

Contrôles positifs:

WB : cellules HeLa, cellules SKOV-3, tissu hépatique de souris

IP : cellules HeLa,

IHC : tissu de tumeur ovarienne humain,

IF : cellules HeLa,

Informations générales

Mammalian mitochondrial ribosomal proteins are encoded by nuclear genes and help in protein synthesis within the mitochondrion. Mitochondrial ribosomes (mitoribosomes) consist of a small 28S subunit and a large 39S subunit. MRPL45 is a 39S subunit protein.

Publications notables

Autrice	Pubmed ID	Journal	Application
Uwe Richter	30262910	Nat Commun	WB
Benedetta Ruzzenente	30252186	Hum Mutat	WB
Luis Daniel Cruz-Zaragoza	34672953	Cell	WB

Stockage

Stockage:

Stocker à -20°C. Stable pendant un an après l'expédition.

Tampon de stockage:

PBS avec azoture de sodium à 0,02 % et glycérol à 50 % pH 7,3

L'aliquotage n'est pas nécessaire pour le stockage à -20C

*** Les 20ul contiennent 0,1% de BSA.

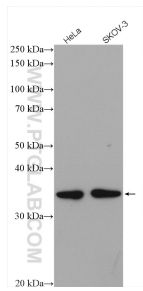
For technical support and original validation data for this product please contact:

T: 1 (888) 4PTGLAB (1-888-478-4522) (toll free in USA), or 1(312) 455-8498 (outside USA)

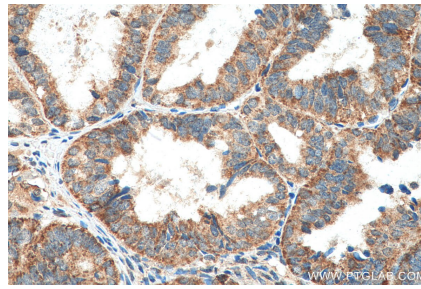
E: proteintech@ptglab.com
W: ptglab.com

This product is exclusively available under Proteintech Group brand and is not available to purchase from any other manufacturer.

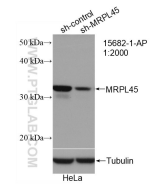
Données de validation sélectionnées



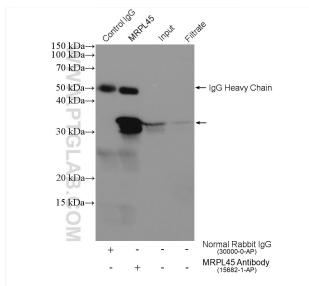
Various lysates were subjected to SDS PAGE followed by western blot with 15682-1-AP (MRPL45 antibody) at dilution of 1:2000 incubated at room temperature for 1.5 hours.



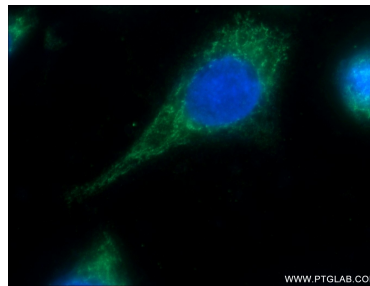
Immunohistochemical analysis of paraffin-embedded human ovary tumor tissue slide using 15682-1-AP (MRPL45 antibody) at dilution of 1:200 (under 40x lens). Heat mediated antigen retrieval with Tris-EDTA buffer (pH 9.0).



WB result of MRPL45 antibody (15682-1-AP; 1:2000; incubated at room temperature for 1.5 hours) with sh-Control and sh-MRPL45 transfected HeLa cells.



IP result of anti-MRPL45(IP:15682-1-AP, 4ug; Detection:15682-1-AP 1:1000) with HeLa cells lysate 680 ug.



Immunofluorescent analysis of HeLa cells using 15682-1-AP (MRPL45 antibody) at dilution of 1:50 and Alexa Fluor 488-conjugated AffiniPure Goat Anti-Rabbit IgG(H+L).