

À des fins de recherche uniquement

Anticorps Polyclonal de lapin anti-STARD7



Numéro de catalogue: 15689-1-AP

Phare

7 Publications

Informations de base

Numéro de catalogue:

15689-1-AP

Taille:

150ul, Concentration: 900 µg/ml by Nanodrop and 353 µg/ml by Bradford method using BSA as the standard;

Hôte:

Lapin

Isotype:

IgG

Immunogen Catalog Number:

AG8224

Numéro d'acquisition GenBank:

BC008894

Identification du gène (NCBI):

56910

Nom complet:

StAR-related lipid transfer (START) domain containing 7

MW calculé

295 aa, 35 kDa

MW observés:

34 kDa

Méthode de purification:

Purification par affinité contre l'antigène

Dilutions recommandées:

WB 1:2000-1:8000

IHC 1:20-1:200

Applications

Applications testées:

IHC, WB, ELISA

Demandes citées:

WB

Spécificité de l'espèce:

Humain, rat, souris

Espèces citées:

Humain, souris

Remarque-IHC: il est suggéré de démasquer l'antigène avec un tampon de TE buffer pH 9,0; (*) A défaut, le démasquage de l'antigène peut être effectué avec un tampon citrate pH 6,0.

Contrôles positifs:

WB : cellules HeLa, cellules HepG2, cellules K-562, tissu testiculaire de souris

IHC : tissu de cancer du côlon humain,

Informations générales

Publications notables

Autrice	Pubmed ID	Journal	Application
Mark A Corbett	31664034	Nat Commun	WB
Neeraja Purandare	36339251	iScience	WB
Hans-Georg Sprenger	30389680	EMBO Mol Med	WB

Stockage

Stockage:

Stocker à -20°C. Stable pendant un an après l'expédition.

Tampon de stockage:

PBS avec azoture de sodium à 0,02 % et glycérol à 50 % pH 7,3

L'aliquotage n'est pas nécessaire pour le stockage à -20C

*** Les 20ul contiennent 0,1% de BSA.

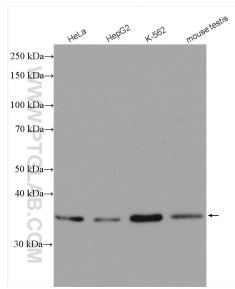
For technical support and original validation data for this product please contact:

T: 1 (888) 4PTGLAB (1-888-478-4522) (toll free in USA), or 1(312) 455-8498 (outside USA)

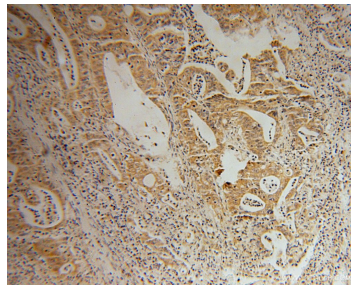
E: proteintech@ptglab.com
W: ptglab.com

This product is exclusively available under Proteintech Group brand and is not available to purchase from any other manufacturer.

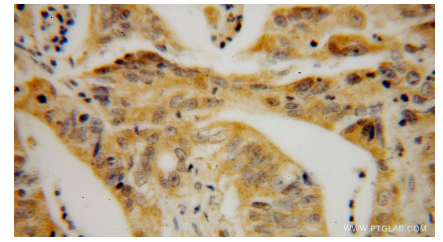
Données de validation sélectionnées



Various lysates were subjected to SDS PAGE followed by western blot with 15689-1-AP (STARD7 antibody) at dilution of 1:5000 incubated at room temperature for 1.5 hours.



Immunohistochemical analysis of paraffin-embedded human colon cancer using 15689-1-AP (STARD7 antibody) at dilution of 1:100 (under 10x lens).



Immunohistochemical analysis of paraffin-embedded human colon cancer using 15689-1-AP (STARD7 antibody) at dilution of 1:100 (under 40x lens).