

À des fins de recherche uniquement

# Anticorps Polyclonal de lapin anti-SSRP1



Numéro de catalogue: 15696-1-AP

Phare

6 Publications

## Informations de base

Numéro de catalogue:

15696-1-AP

Numéro d'acquisition GenBank:

BC005116

Méthode de purification:

Purification par affinité contre l'antigène

Taille:

150ul, Concentration: 240 µg/ml by Nanodrop and 173 µg/ml by Bradford method using BSA as the standard;

Identification du gène (NCBI):

6749

Dilutions recommandées:

WB 1:500-1:3000  
IP 0.5-4.0 ug for IP and 1:500-1:1000 for WB  
IHC 1:20-1:200  
IF 1:50-1:500

Hôte:

Lapin

Nom complet:

structure specific recognition protein 1

Isotype:

IgG

MW calculé

81 kDa

Immunogen Catalog Number:

AG8318

MW observés:

86 kDa

## Applications

Applications testées:

IF, IHC, IP, WB, ELISA

Demandes citées:

IHC, WB

Spécificité de l'espèce:

Humain, rat, souris

Espèces citées:

Humain, souris

**Remarque-IHC: il est suggéré de démasquer l'antigène avec un tampon de TE buffer pH 9,0; (\*) A défaut, le démasquage de l'antigène peut être effectué avec un tampon citrate pH 6,0.**

Contrôles positifs:

WB : cellules HeLa, tissu testiculaire de souris

IP : tissu testiculaire de souris,

IHC : tissu de tumeur ovarienne humain,

IF : cellules HeLa,

## Informations générales

### Publications notables

Autrice	Pubmed ID	Journal	Application
Qian Wang	31839745	Int J Med Sci	WB,IHC
Ikumi Ohsawa	33749947	FASEB J	IHC
Jianguo Yang	33691114	Cell Rep	WB

## Stockage

Stockage:

Stocker à -20°C. Stable pendant un an après l'expédition.

Tampon de stockage:

PBS avec azoture de sodium à 0,02 % et glycérol à 50 % pH 7,3

L'aliquotage n'est pas nécessaire pour le stockage à -20C

\*\*\* Les 20ul contiennent 0,1% de BSA.

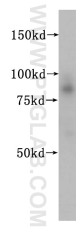
For technical support and original validation data for this product please contact:

T: 1 (888) 4PTGLAB (1-888-478-4522) (toll free in USA), or 1(312) 455-8498 (outside USA)

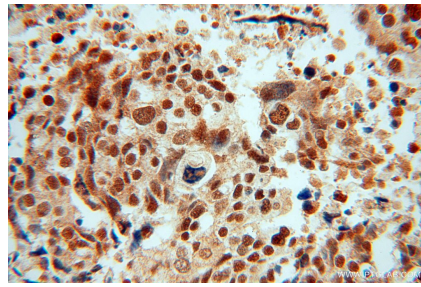
E: proteintech@ptglab.com  
W: ptglab.com

This product is exclusively available under Proteintech Group brand and is not available to purchase from any other manufacturer.

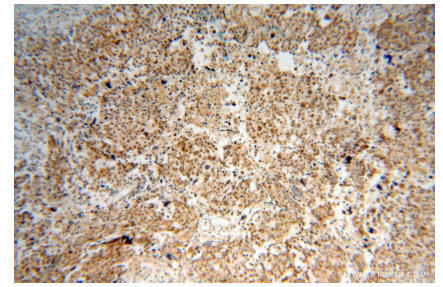
## Données de validation sélectionnées



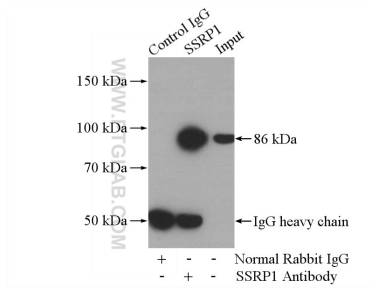
HeLa cells were subjected to SDS PAGE followed by western blot with 15696-1-AP (SSRP1 antibody) at dilution of 1:500 incubated at room temperature for 1.5 hours.



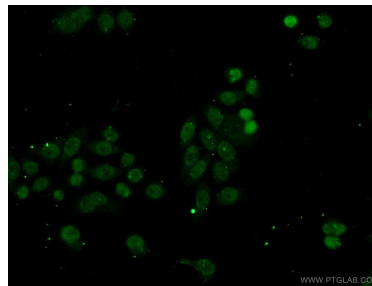
Immunohistochemical analysis of paraffin-embedded human ovary tumor using 15696-1-AP (SSRP1 antibody) at dilution of 1:100 (under 40x lens).



Immunohistochemical analysis of paraffin-embedded human ovary tumor using 15696-1-AP (SSRP1 antibody) at dilution of 1:100 (under 10x lens).



IP Result of anti-SSRP1 (IP:15696-1-AP, 4ug; Detection:15696-1-AP 1:500) with mouse testis tissue lysate 2400ug.



Immunofluorescent analysis of (-20°C Ethanol) fixed HeLa cells using 15696-1-AP (SSRP1 antibody) at dilution of 1:50 and Alexa Fluor 488-conjugated AffiniPure Goat Anti-Rabbit IgG(H+L).