

À des fins de recherche uniquement

# Anticorps Polyclonal de lapin anti-PRM1



Numéro de catalogue: 15697-1-AP

2 Publications

## Informations de base

Numéro de catalogue:

15697-1-AP

Numéro d'acquisition GenBank:

BC003673

Méthode de purification:

Purification par affinité contre l'antigène

Taille:

150ul, Concentration: 1000 µg/ml by Nanodrop and 553 µg/ml by Bradford method using BSA as the standard;

Identification du gène (NCBI):

5619

Dilutions recommandées:

WB 1:200-1:1000

Hôte:

Lapin

Nom complet:

PRM1

MW calculé

51 aa, 6 kDa

Isotype:

IgG

MW observés:

20 kDa

Immunogen Catalog Number:

AG8323

## Applications

Applications testées:

WB, ELISA

Contrôles positifs:

WB : tissu testiculaire humain, tissu testiculaire de rat, tissu testiculaire de souris

Demandes citées:

WB

Spécificité de l'espèce:

Humain, rat, souris

Espèces citées:

souris

## Informations générales

PRM1 is a 51 amino acid protein. PRM1 substitutes for histones in the chromatin of sperm during the haploid phase of spermatogenesis. They compact sperm DNA into a highly condensed, stable and inactive complex. PRM1 is expressed in testis. The calculated molecular weight of PRM1 is 9 kDa, but Phosphorylated protein is about 20 kDa. (PMID: 24818823)

## Publications notables

Autrice	Pubmed ID	Journal	Application
Jianhui Liu	34058501	Environ Pollut	WB
Chao Huang	35216101	Int J Mol Sci	WB

## Stockage

Stockage:

Stocker à -20°C. Stable pendant un an après l'expédition.

Tampon de stockage:

PBS avec azoture de sodium à 0,02 % et glycérol à 50 % pH 7,3

L'aliquotage n'est pas nécessaire pour le stockage à -20C

\*\*\* Les 20ul contiennent 0,1% de BSA.

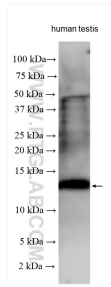
For technical support and original validation data for this product please contact:

T: 1 (888) 4PTGLAB (1-888-478-4522) (toll free in USA), or 1(312) 455-8498 (outside USA)

E: proteintech@ptglab.com  
W: ptglab.com

This product is exclusively available under Proteintech Group brand and is not available to purchase from any other manufacturer.

## Données de validation sélectionnées



human testis tissue were subjected to SDS PAGE followed by western blot with 15697-1-AP (PRM1 antibody) at dilution of 1:400 incubated at room temperature for 1.5 hours.