

À des fins de recherche uniquement

Anticorps Polyclonal de lapin anti-CLPP



Numéro de catalogue: 15698-1-AP

Phare

35 Publications

Informations de base

Numéro de catalogue:

15698-1-AP

Taille:

150ul, Concentration: 550 µg/ml by Nanodrop and 267 µg/ml by Bradford method using BSA as the standard;

Hôte:

Lapin

Isotype:

IgG

Immunogen Catalog Number:

AG8325

Numéro d'acquisition GenBank:

BC002956

Identification du gène (NCBI):

8192

Nom complet:

ClpP caseinolytic peptidase, ATP-dependent, proteolytic subunit homolog (E. coli)

MW calculé

30 kDa

MW observés:

26 kDa, 30 kDa

Méthode de purification:

Purification par affinité contre l'antigène

Dilutions recommandées:

WB 1:1000-1:8000

IP 0.5-4.0 ug for IP and 1:500-1:1000 for WB

IHC 1:50-1:500

IF 1:10-1:100

Applications

Applications testées:

IF, IHC, IP, WB, ELISA

Demandes citées:

IF, WB

Spécificité de l'espèce:

Humain, rat, souris

Espèces citées:

Humain, poisson-zèbre, rat, souris

Remarque-IHC: il est suggéré de démasquer l'antigène avec un tampon de TE buffer pH 9,0; (*) A défaut, 'le démasquage de l'antigène peut être 'effectué avec un tampon citrate pH 6,0.

Contrôles positifs:

WB : tissu placentaire humain, cellules K-562, tissu cardiaque de rat, tissu cardiaque de souris

IP : tissu de muscle squelettique de souris,

IHC : tissu de cancer du foie humain, tissu hépatique humain, tissu rénal humain, tissu testiculaire humain

IF : cellules HeLa,

Informations générales

CLPP is the putative ATP-dependent Clp protease proteolytic subunit and also named as endopeptidase Clp. It belongs to the peptidase S14 family. Clp cleaves peptides in various proteins in a process that requires ATP hydrolysis. It may be responsible for a fairly general and central housekeeping function rather than for the degradation of specific substrates. This protein has a transit peptide of 56 amino acid.

Publications notables

Autrice	Pubmed ID	Journal	Application
Olga Zurita Rendón	30061372	Mol Cell Biol	
Saara Forsström	31523008	Cell Metab	WB
Uwe Richter	26504172	J Cell Biol	WB

Stockage

Stockage:

Stocker à -20°C. Stable pendant un an après l'expédition.

Tampon de stockage:

PBS avec azoture de sodium à 0,02 % et glycérol à 50 % pH 7,3

L'aliquotage n'est pas nécessaire pour le stockage à -20C

*** Les 20ul contiennent 0,1% de BSA.

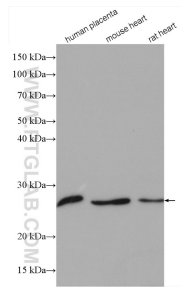
For technical support and original validation data for this product please contact:

T: 1 (888) 4PTGLAB (1-888-478-4522) (toll free in USA), or 1(312) 455-8498 (outside USA)

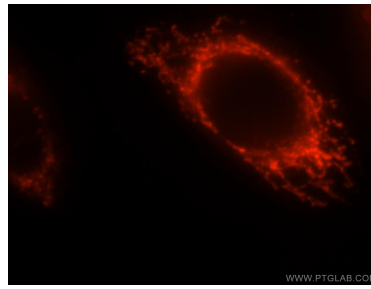
E: proteintech@ptglab.com
W: ptglab.com

This product is exclusively available under Proteintech Group brand and is not available to purchase from any other manufacturer.

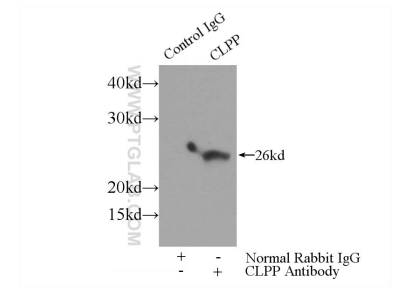
Données de validation sélectionnées



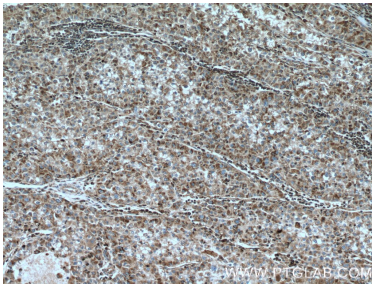
Various lysates were subjected to SDS PAGE followed by western blot with 15698-1-AP (CLPP antibody) at dilution of 1:4000 incubated at room temperature for 1.5 hours.



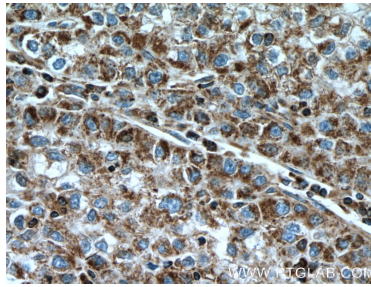
Immunofluorescent analysis of HeLa cells, using CLPP antibody 15698-1-AP at 1:25 dilution and Rhodamine-labeled goat anti-rabbit IgG (red).



IP Result of anti-CLPP (IP:15698-1-AP, 3ug; Detection:15698-1-AP 1:500) with mouse skeletal muscle tissue lysate 4000ug.



Immunohistochemical analysis of paraffin-embedded human liver cancer tissue slide using 15698-1-AP (CLPP Antibody) at dilution of 1:200 (under 10x lens). Heat mediated antigen retrieval with Tris-EDTA buffer (pH 9.0).



Immunohistochemical analysis of paraffin-embedded human liver cancer tissue slide using 15698-1-AP (CLPP Antibody) at dilution of 1:200 (under 40x lens). Heat mediated antigen retrieval with Tris-EDTA buffer (pH 9.0).