

À des fins de recherche uniquement

Anticorps Polyclonal de lapin anti-HSPB7



Numéro de catalogue: 15700-1-AP

3 Publications

Informations de base

Numéro de catalogue:

15700-1-AP

Taille:

150ul, Concentration: 800 µg/ml by Nanodrop;

Hôte:

Lapin

Isotype:

IgG

Immunogen Catalog Number:

AG8328

Numéro d'acquisition GenBank:

BC006319

Identification du gène (NCBI):

27129

Nom complet:

heat shock 27kDa protein family, member 7 (cardiovascular)

MW calculé

19 kDa

MW observés:

18-23 kDa

Méthode de purification:

Purification par affinité contre l'antigène

Dilutions recommandées:

WB 1:500-1:2000

IP 0.5-4.0 ug for IP and 1:500-1:1000 for WB

IHC 1:20-1:200

Applications

Applications testées:

IHC, IP, WB, ELISA

Demandes citées:

IF, IHC, WB

Spécificité de l'espèce:

Humain, rat, souris

Espèces citées:

Humain, souris

Contrôles positifs:

WB : cellules HepG2, tissu cardiaque de rat, tissu cardiaque de souris, tissu de muscle squelettique de souris

IP : tissu de muscle squelettique de souris,

IHC : tissu de cancer du côlon humain,

Remarque-IHC: il est suggéré de démasquer l'antigène avec un tampon de TE buffer pH 9,0; (*) À défaut, le démasquage de l'antigène peut être effectué avec un tampon citrate pH 6,0.

Informations générales

Publications notables

Autrice	Pubmed ID	Journal	Application
Julia Schuld	32887649	Acta Neuropathol Commun	WB,IF
Keerthika Lohanadan	34637763	Exp Cell Res	WB
Jiaying Lin	24585183	Int J Oncol	WB,IHC,IF

Stockage

Stockage:

Stocker à -20°C. Stable pendant un an après l'expédition.

Tampon de stockage:

PBS avec azoture de sodium à 0,02 % et glycérol à 50 % pH 7,3

L'aliquotage n'est pas nécessaire pour le stockage à -20C

*** Les 20ul contiennent 0,1% de BSA.

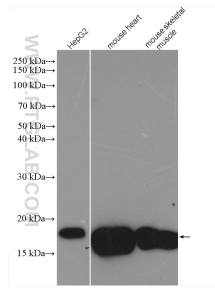
For technical support and original validation data for this product please contact:

T: 1 (888) 4PTGLAB (1-888-478-4522) (toll free in USA), or 1(312) 455-8498 (outside USA)

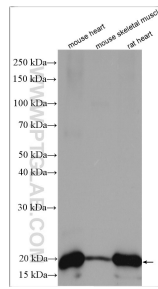
E: proteintech@ptglab.com
W: ptglab.com

This product is exclusively available under Proteintech Group brand and is not available to purchase from any other manufacturer.

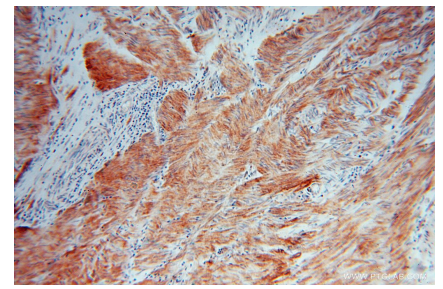
Données de validation sélectionnées



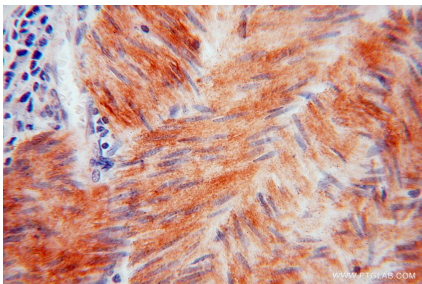
Various lysates were subjected to SDS PAGE followed by western blot with 15700-1-AP (HSPB7 antibody) at dilution of 1:1000 incubated at 4 degree celsius over night.



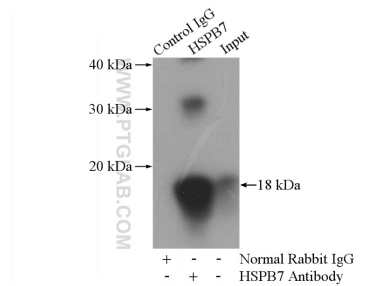
Various lysates were subjected to SDS PAGE followed by western blot with 15700-1-AP (HSPB7 antibody) at dilution of 1:4000 incubated at room temperature for 1.5 hours.



Immunohistochemical analysis of paraffin-embedded human colon cancer using 15700-1-AP (HSPB7 antibody) at dilution of 1:50 (under 10x lens).



Immunohistochemical analysis of paraffin-embedded human colon cancer using 15700-1-AP (HSPB7 antibody) at dilution of 1:50 (under 40x lens).



IP Result of anti-HSPB7 (IP:15700-1-AP, 4ug; Detection:15700-1-AP 1:500) with mouse skeletal muscle tissue lysate 3600ug.