

À des fins de recherche uniquement

Anticorps Polyclonal de lapin anti-L2HGDH



Numéro de catalogue: 15707-1-AP

Phare

15 Publications

Informations de base

Numéro de catalogue: 15707-1-AP	Numéro d'acquisition GenBank: BC006117	Méthode de purification: Purification par affinité contre l'antigène
Taille: 150ul, Concentration: 700 µg/ml by Nanodrop and 360 µg/ml by Bradford method using BSA as the standard;	Identification du gène (NCBI): 79944	Dilutions recommandées: WB 1:1000-1:3000 IHC 1:50-1:500
Hôte: Lapin	Nom complet: L-2-hydroxyglutarate dehydrogenase	
Isotype: IgG	MW calculé: 463aa,50 kDa; 441aa,49 kDa	
Immunogen Catalog Number: AG8382	MW observés: 45 kDa	

Applications

Applications testées:

IHC, WB, ELISA

Demandes citées:

IHC, WB

Spécificité de l'espèce:

Humain, rat, souris

Espèces citées:

Humain, souris

Remarque-IHC: il est suggéré de démasquer l'antigène avec un tampon de TE buffer pH 9,0; (*) A défaut, 'le démasquage de l'antigène peut être effectué avec un tampon citrate pH 6,0.

Contrôles positifs:

WB : cellules A549, cellules MCF-7, cellules SGC-7901, tissu cérébral de rat, tissu d'intestin grêle de souris

IHC : tissu de cancer du foie humain, tissu de gliome humain

Informations générales

L2HGDH(L-2-hydroxyglutarate dehydrogenase, mitochondrial) is also named as duranin, C14orf160 and belongs to the L2HGDH family. The putative L2HGDH is predicted to be targeted to the mitochondria where its mitochondrial targeting sequence is presumably removed(PMID:16005139). Defects in L2HGDH are the cause of L-2-hydroxyglutaric aciduria (L2HGA). It has 2 isoforms produced by alternative splicing with the molecular weight of 50 kDa and 48 kDa. L2HGDH also can be detected as ~45kD due to the 51aa transit peptide cleaved.

Publications notables

Autrice	Pubmed ID	Journal	Application
Giulia Notarangelo	36173860	Science	WB
Mary Taub	36133305	Front Endocrinol (Lausanne)	WB
Jing Zhao	34650276	Nat Metab	WB

Stockage

Stockage:

Stocker à -20°C. Stable pendant un an après l'expédition.

Tampon de stockage:

PBS avec azoture de sodium à 0,02 % et glycérol à 50 % pH 7,3

L'aliquotage n'est pas nécessaire pour le stockage à -20C

*** Les 20ul contiennent 0,1% de BSA.

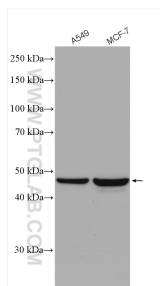
For technical support and original validation data for this product please contact:

T: 1 (888) 4PTGLAB (1-888-478-4522) (toll free in USA), or 1(312) 455-8498 (outside USA)

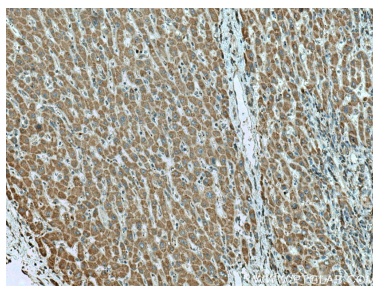
E: proteintech@ptglab.com
W: ptglab.com

This product is exclusively available under Proteintech Group brand and is not available to purchase from any other manufacturer.

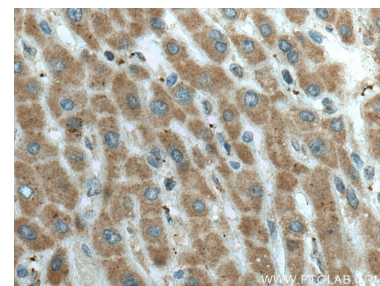
Données de validation sélectionnées



Various lysates were subjected to SDS PAGE followed by western blot with 15707-1-AP (L2HGDH antibody) at dilution of 1:1000 incubated at room temperature for 1.5 hours.



Immunohistochemical analysis of paraffin-embedded human liver cancer tissue slide using 15707-1-AP (L2HGDH antibody) at dilution of 1:200 (under 10x lens). Heat mediated antigen retrieval with Tris-EDTA buffer (pH 9.0).



Immunohistochemical analysis of paraffin-embedded human liver cancer tissue slide using 15707-1-AP (L2HGDH antibody) at dilution of 1:200 (under 40x lens). Heat mediated antigen retrieval with Tris-EDTA buffer (pH 9.0).