

À des fins de recherche uniquement

Anticorps Polyclonal de lapin anti-AMPD2



Numéro de catalogue: 15710-1-AP

1 Publications

Informations de base

Numéro de catalogue: 15710-1-AP	Numéro d'acquisition GenBank: BC007711	Méthode de purification: Purification par affinité contre l'antigène
Taille: 150ul, Concentration: 400 µg/ml by Nanodrop and 293 µg/ml by Bradford method using BSA as the standard;	Identification du gène (NCBI): 271	Dilutions recommandées: WB 1:500-1:2400 IHC 1:100-1:400
Hôte: Lapin	Nom complet: adenosine monophosphate deaminase 2 (isoform L)	
Isotype: IgG	MW calculé 879aa, 101 kDa; 798aa, 92 kDa	
Immunogen Catalog Number: AG8335	MW observés: 101 kDa	

Applications

Applications testées: IHC, WB, ELISA	Contrôles positifs: WB : tissu hépatique humain, IHC : tissu de cervelet humain,
Demandes citées: IHC	
Spécificité de l'espèce: Humain, rat, souris	
Espèces citées: Humain	
Remarque-IHC: il est suggéré de démasquer l'antigène avec un tampon de TE buffer pH 9,0; (*) A défaut, 'le démasquage de l'antigène peut être effectué avec un tampon citrate pH 6,0.	

Informations générales

Adenosine monophosphate deaminase (AMPD) catalyzes the deamination of AMP to IMP and plays an important role in the purine nucleotide cycle. Three AMPDs are present in mammals named AMPD1/2/3. AMPD2 is the main activity present in adult human liver and is widely expressed in non-muscle tissues and cells (PMID: 8526848). AMPD2 has some isoforms with the molecular mass of 88-101 kDa.

Publications notables

Autrice	Pubmed ID	Journal	Application
Qi-Zhong Gao	32874974	World J Clin Cases	IHC

Stockage

Stockage:
Stocker à -20°C. Stable pendant un an après l'expédition.
Tampon de stockage:
PBS avec azoture de sodium à 0,02 % et glycérol à 50 % pH 7,3
L'aliquotage n'est pas nécessaire pour le stockage à -20C

*** Les 20ul contiennent 0,1% de BSA.

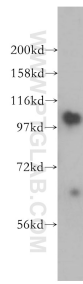
For technical support and original validation data for this product please contact:

T: 1 (888) 4PTGLAB (1-888-478-4522) (toll free in USA), or 1(312) 455-8498 (outside USA)

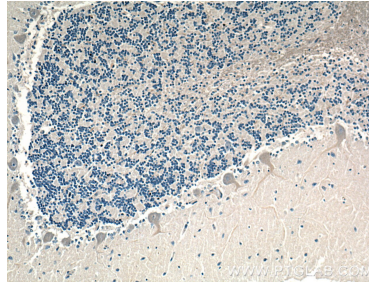
E: proteintech@ptglab.com
W: ptglab.com

This product is exclusively available under Proteintech Group brand and is not available to purchase from any other manufacturer.

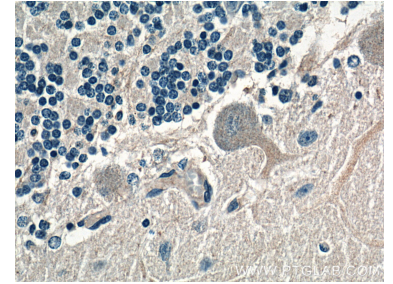
Données de validation sélectionnées



human liver tissue were subjected to SDS PAGE followed by western blot with 15710-1-AP (AMPD2 antibody) at dilution of 1:500 incubated at room temperature for 1.5 hours.



Immunohistochemical analysis of paraffin-embedded human cerebellum tissue slide using 15710-1-AP (AMPD2 Antibody) at dilution of 1:200 (under 10x lens).



Immunohistochemical analysis of paraffin-embedded human cerebellum tissue slide using 15710-1-AP (AMPD2 Antibody) at dilution of 1:200 (under 40x lens).