

À des fins de recherche uniquement

Anticorps Polyclonal de lapin anti-GSS



Numéro de catalogue: 15712-1-AP

Phare

13 Publications

Informations de base

Numéro de catalogue:

15712-1-AP

Taille:

150ul, Concentration: 400 µg/ml by Nanodrop and 300 µg/ml by Bradford method using BSA as the standard;

Hôte:

Lapin

Isotype:

IgG

Immunogen Catalog Number:

AG8338

Numéro d'acquisition GenBank:

BC007927

Identification du gène (NCBI):

2937

Nom complet:

glutathione synthetase

MW calculé

474 aa, 52 kDa

MW observés:

52 kDa

Méthode de purification:

Purification par affinité contre l'antigène

Dilutions recommandées:

WB 1:1000-1:4000

IHC 1:100-1:400

IF 1:50-1:500

Applications

Applications testées:

IF, IHC, WB, ELISA

Demandes citées:

IF, IHC, WB

Spécificité de l'espèce:

canin, Humain, porc, rat, souris, Hamster

Espèces citées:

Humain, rat, souris

Remarque-IHC: il est suggéré de démasquer l'antigène avec un tampon de TE buffer pH 9,0; (*) A défaut, le démasquage de l'antigène peut être effectué avec un tampon citrate pH 6,0.

Contrôles positifs:

WB : cellules CHO, cellules HEK-293, tissu hépatique de rat, tissu hépatique de souris

IHC : tissu rénal humain,

IF : cellules MDCK,

Informations générales

Publications notables

Autrice	Pubmed ID	Journal	Application
Yang Yang	30326393	Redox Biol	WB
Edwin J Squirewell	32873592	Drug Metab Dispos	WB
Peng Zhang	36439878	Int J Biol Sci	WB

Stockage

Stockage:

Stocker à -20°C. Stable pendant un an après l'expédition.

Tampon de stockage:

PBS avec azoture de sodium à 0,02 % et glycérol à 50 % pH 7,3

L'aliquotage n'est pas nécessaire pour le stockage à -20C

*** Les 20ul contiennent 0,1% de BSA.

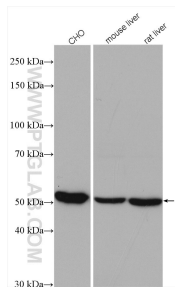
For technical support and original validation data for this product please contact:

T: 1 (888) 4PTGLAB (1-888-478-4522) (toll free in USA), or 1(312) 455-8498 (outside USA)

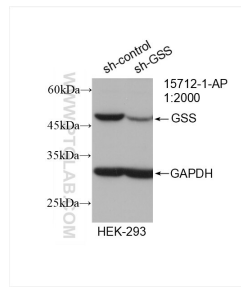
E: proteintech@ptglab.com
W: ptglab.com

This product is exclusively available under Proteintech Group brand and is not available to purchase from any other manufacturer.

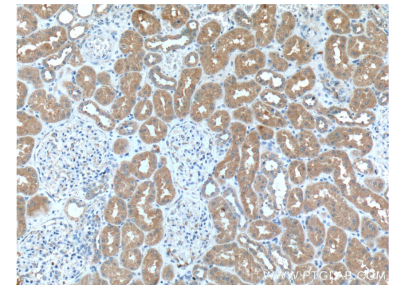
Données de validation sélectionnées



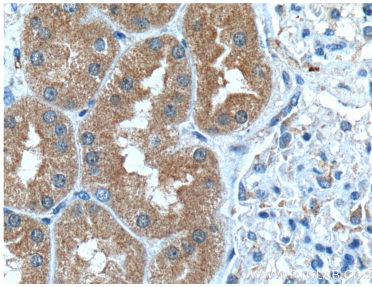
Various lysates were subjected to SDS PAGE followed by western blot with 15712-1-AP (GSS antibody) at dilution of 1:2000 incubated at room temperature for 1.5 hours.



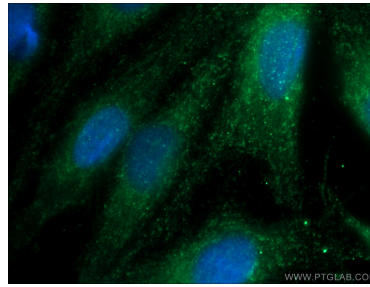
WB result of GSS antibody (15712-1-AP; 1:2000; incubated at room temperature for 1.5 hours) with sh-Control and sh-GSS transfected HEK-293 cells.



Immunohistochemical analysis of paraffin-embedded human kidney tissue slide using 15712-1-AP (GSS Antibody) at dilution of 1:200 (under 10x lens).



Immunohistochemical analysis of paraffin-embedded human kidney tissue slide using 15712-1-AP (GSS Antibody) at dilution of 1:200 (under 40x lens).



Immunofluorescent analysis of (-20°C Ethanol) fixed MDCK cells using 15712-1-AP (GSS antibody) at dilution of 1:50 and Alexa Fluor 488-conjugated AffiniPure Goat Anti-Rabbit IgG(H+L).