

À des fins de recherche uniquement

Anticorps Polyclonal de lapin anti-PITPNC1



Numéro de catalogue: 15715-1-AP

Informations de base

Numéro de catalogue:
15715-1-AP

Taille:
150ul, Concentration: 350 µg/ml by
Nanodrop and 220 µg/ml by Bradford
method using BSA as the standard;

Hôte:
Lapin

Isotype:
IgG

Immunogen Catalog Number:
AG8347

Numéro d'acquisition GenBank:
BC007905

Identification du gène (NCBI):
26207

Nom complet:
phosphatidylinositol transfer protein,
cytoplasmic 1

MW calculé
332aa,38 kDa; 332aa,38 kDa

MW observés:
38 kDa

Méthode de purification:
Purification par affinité contre
l'antigène

Dilutions recommandées:
IP 0.5-4.0 ug for IP and 1:500-1:1000
for WB

Applications

Applications testées:
IP, ELISA

Spécificité de l'espèce:
Humain, souris

Contrôles positifs:

IP: tissu cérébral de souris,

Informations générales

Stockage

Stockage:

Stocker à -20°C. Stable pendant un an après l'expédition.

Tampon de stockage:

PBS avec azoture de sodium à 0,02 % et glycérol à 50 % pH 7,3

L'aliquotage n'est pas nécessaire pour le stockage à -20°C

*** Les 20ul contiennent 0,1% de BSA.

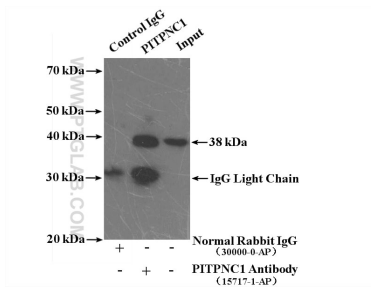
For technical support and original validation data for this product please contact:

T: 1 (888) 4PTGLAB (1-888-478-4522) (toll free
in USA), or 1(312) 455-8498 (outside USA)

E: proteintech@ptglab.com
W: ptglab.com

This product is exclusively available under Proteintech Group brand and is not available to purchase from any other manufacturer.

Données de validation sélectionnées



IP Result of anti-PITPNC1 (IP:15715-1-AP, 4ug;
Detection:15715-1-AP 1:500) with mouse brain
tissue lysate 5200ug.