

À des fins de recherche uniquement

Anticorps Polyclonal de lapin anti-RIMBP2



Numéro de catalogue: 15716-1-AP

Phare

2 Publications

Informations de base

Numéro de catalogue: 15716-1-AP	Numéro d'acquisition GenBank: BC007632	Méthode de purification: Purification par affinité contre l'antigène
Taille: 150ul , Concentration: 500 µg/ml by Nanodrop;	Identification du gène (NCBI): 23504	Dilutions recommandées: WB 1:1000-1:4000 IHC 1:50-1:500
Hôte: Lapin	Nom complet: RIMS binding protein 2	
Isotype: IgG	MW calculé 116 kDa	
Immunogen Catalog Number: AG8390	MW observés: 120-150 kDa	

Applications

Applications testées: IHC, WB, ELISA	Contrôles positifs: WB : tissu cérébral de souris, tissu cérébral de rat IHC : tissu cérébral de souris,
Demandes citées: WB	
Spécificité de l'espèce: Humain, rat, souris	
Espèces citées: souris	

Remarque-IHC: il est suggéré de démasquer l'antigène avec un tampon de TE buffer pH 9,0; (*) À défaut, le démasquage de l'antigène peut être effectué avec un tampon citrate pH 6,0.

Informations générales

The presynaptic active zone mediates synaptic vesicle exocytosis at a synapse. RIM proteins are active zone scaffolding molecules that—among others—mediate vesicle priming and directly or indirectly interact with most other essential presynaptic proteins. RIMBP2 encodes RIMS-binding protein 2 belonging to RIMBP family. RIMBP2 is supposed to be localized at cell membrane especially synaptic plasma membrane. By interacting with RIMS1, RIMS2, CACNA1D and CACNA1B via the SH3 domains, RIMBP2 mediates synaptic transmission as bifunctional linker.

Publications notables

Autrice	Pubmed ID	Journal	Application
Fushun Fan	28673385	Elife	WB
Kunli Zhao	36803984	Elife	WB

Stockage

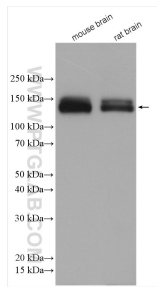
Stockage:
Stocker à -20°C. Stable pendant un an après l'expédition.
Tampon de stockage:
PBS avec azoture de sodium à 0,02 % et glycérol à 50 % pH 7,3
L'aliquotage n'est pas nécessaire pour le stockage à -20C

*** Les 20ul contiennent 0,1% de BSA.

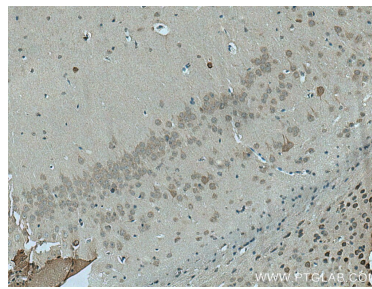
For technical support and original validation data for this product please contact:
T: 1 (888) 4PTGLAB (1-888-478-4522) (toll free in USA), or 1(312) 455-8498 (outside USA)
E: proteintech@ptglab.com
W: ptglab.com

This product is exclusively available under Proteintech Group brand and is not available to purchase from any other manufacturer.

Données de validation sélectionnées



Various lysates were subjected to SDS PAGE followed by western blot with 15716-1-AP (RIMBP2 antibody) at dilution of 1:2000 incubated at room temperature for 1.5 hours.



Immunohistochemical analysis of paraffin-embedded mouse brain tissue slide using 15716-1-AP (RIMBP2 antibody) at dilution of 1:200 (under 10x lens). Heat mediated antigen retrieval with Tris-EDTA buffer (pH 9.0).