

À des fins de recherche uniquement

# Anticorps Polyclonal de lapin anti-AP2A2



Numéro de catalogue: 15722-1-AP

1 Publications

## Informations de base

Numéro de catalogue:	15722-1-AP	Numéro d'acquisition GenBank:	BC006155	Méthode de purification:	Purification par affinité contre l'antigène
Taille:	150ul, Concentration: 300 µg/ml by Nanodrop and 267 µg/ml by Bradford method using BSA as the standard;	Identification du gène (NCBI):	161	Dilutions recommandées:	WB 1:200-1:1000 IHC 1:20-1:200
Hôte:	Lapin	Nom complet:	adaptor-related protein complex 2, alpha 2 subunit		
Isotype:	IgG	MW calculé	939 aa, 104 kDa		
Immunogen Catalog Number:	AG8442	MW observés:	104 kDa		

## Applications

Applications testées:	IHC, WB, ELISA	Contrôles positifs:	WB : tissu cérébral de souris, tissu cérébral de rat IHC : tissu testiculaire humain,
Demandes citées:	WB		
Spécificité de l'espèce:	Humain, rat, souris		
Espèces citées:	porc		

**Remarque-IHC: il est suggéré de démasquer l'antigène avec un tampon de TE buffer pH 9,0; (\*) A défaut, le démasquage de l'antigène peut être effectué avec un tampon citrate pH 6,0.**

## Informations générales

AP2A2, also named as ADTAB, CLAPA2, HIP9, HYPJ, or KIAA0899, is a 939 amino acid protein, which belongs to the adaptor complexes large subunit family. AP2A2 localizes in the membrane and is a component of the adaptor protein complex 2. AP2 adaptor complex linking clathrin to receptors in coated vesicles, clathrin-associated protein complexes are believed to interact with cytoplasmic domains of transmembrane proteins leading to their selection and concentration. AP2A2 is involved into cellular trafficking transport.

## Publications notables

Autrice	Pubmed ID	Journal	Application
Xin Chen	37254454	Emerg Microbes Infect	WB

## Stockage

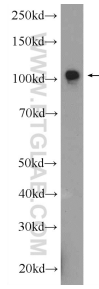
Stockage: Stocker à -20°C. Stable pendant un an après l'expédition.  
Tampon de stockage: PBS avec azoture de sodium à 0,02 % et glycérol à 50 % pH 7,3  
L'aliquotage n'est pas nécessaire pour le stockage à -20C

\*\*\* Les 20ul contiennent 0,1% de BSA.

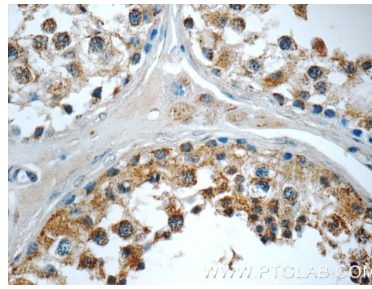
For technical support and original validation data for this product please contact:  
T: 1 (888) 4PTGLAB (1-888-478-4522) (toll free in USA), or 1(312) 455-8498 (outside USA)  
E: proteintech@ptglab.com  
W: ptglab.com

This product is exclusively available under Proteintech Group brand and is not available to purchase from any other manufacturer.

## Données de validation sélectionnées



mouse brain tissue were subjected to SDS PAGE followed by western blot with 15722-1-AP (AP2A2 Antibody) at dilution of 1:300 incubated at room temperature for 1.5 hours.



Immunohistochemical analysis of paraffin-embedded human testis tissue slide using 15722-1-AP (AP2A2 Antibody) at dilution of 1:50 (under 40x lens).