

À des fins de recherche uniquement

Anticorps Polyclonal de lapin anti-CRTAP



Numéro de catalogue: 15724-1-AP

Informations de base

Numéro de catalogue:

15724-1-AP

Taille:

150ul, Concentration: 550 µg/ml by Nanodrop and 280 µg/ml by Bradford method using BSA as the standard;

Hôte:

Lapin

Isotype:

IgG

Immunogen Catalog Number:

AG8459

Numéro d'acquisition GenBank:

BC008745

Identification du gène (NCBI):

10491

Nom complet:

cartilage associated protein

MW calculé

46.5 kDa

MW observés:

43-47 kDa

Méthode de purification:

Purification par affinité contre l'antigène

Dilutions recommandées:

WB 1:1000-1:4000

IP 0.5-4.0 ug for IP and 1:500-1:1000 for WB

IHC 1:50-1:500

IF 1:50-1:500

Applications

Applications testées:

IF, IHC, IP, WB, ELISA

Spécificité de l'espèce:

Humain, rat, souris

Remarque-IHC: il est suggéré de démasquer l'antigène avec un tampon de TE buffer pH 9.0; (*) À défaut, le démasquage de l'antigène peut être effectué avec un tampon citrate pH 6.0.

Contrôles positifs:

WB : cellules HT-1080, cellules HEK-293, cellules HeLa, cellules NIH/3T3, cellules ROS1728, tissu de côlon humain, tissu d'estomac humain

IP : cellules HEK-293,

IHC : tissu rénal humain,

IF : cellules HeLa,

Informations générales

Stockage

Stockage:

Stocker à -20°C. Stable pendant un an après l'expédition.

Tampon de stockage:

PBS avec azoture de sodium à 0,02 % et glycérol à 50 % pH 7,3

L'aliquotage n'est pas nécessaire pour le stockage à -20C

*** Les 20ul contiennent 0,1% de BSA.

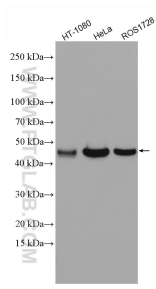
For technical support and original validation data for this product please contact:

T: 1 (888) 4PTGLAB (1-888-478-4522) (toll free in USA), or 1(312) 455-8498 (outside USA)

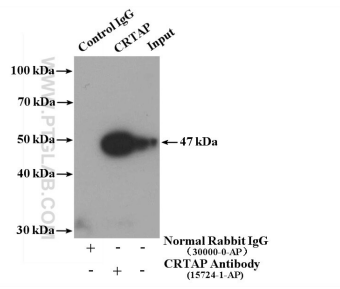
E: proteintech@ptglab.com
W: ptglab.com

This product is exclusively available under Proteintech Group brand and is not available to purchase from any other manufacturer.

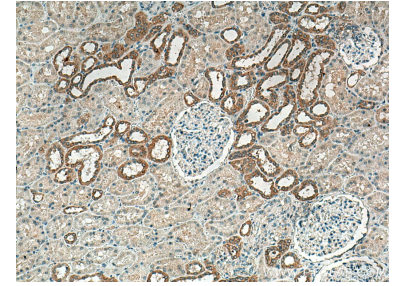
Données de validation sélectionnées



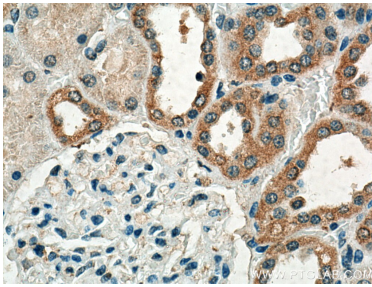
Various lysates were subjected to SDS PAGE followed by western blot with 15724-1-AP (CRTAP antibody) at dilution of 1:2000 incubated at room temperature for 1.5 hours.



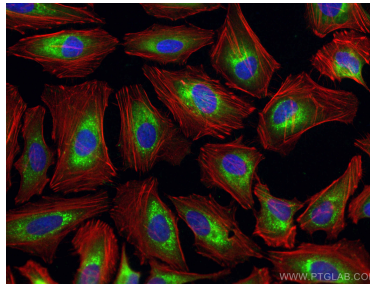
IP result of anti-CRTAP (IP:15724-1-AP, 4ug; Detection:15724-1-AP 1:500) with HEK-293 cells lysate 3000 ug.



Immunohistochemical analysis of paraffin-embedded human kidney tissue slide using 15724-1-AP (CRTAP antibody) at dilution of 1:200 (under 10x lens). Heat mediated antigen retrieval with Tris-EDTA buffer (pH 9.0).



Immunohistochemical analysis of paraffin-embedded human kidney tissue slide using 15724-1-AP (CRTAP antibody) at dilution of 1:200 (under 40x lens). Heat mediated antigen retrieval with Tris-EDTA buffer (pH 9.0).



Immunofluorescent analysis of (-20°C Ethanol) fixed HeLa cells using CRTAP antibody (15724-1-AP) at dilution of 1:200 and CoraLite®488-Conjugated AffiniPure Goat Anti-Rabbit IgG(H+L). F-actin was stained using CL594-phalloidin (red) and DNA was stained by DAPI (blue).