

À des fins de recherche uniquement

Anticorps Polyclonal de lapin anti-TRIM14



Numéro de catalogue: 15742-1-AP

Phare

10 Publications

Informations de base

Numéro de catalogue: 15742-1-AP	Numéro d'acquisition GenBank: BC006333	Méthode de purification: Purification par affinité contre l'antigène
Taille: 150ul , Concentration: 740 µg/ml by Nanodrop;	Identification du gène (NCBI): 9830	Dilutions recommandées: WB 1:500-1:2000 IHC 1:20-1:200 IF 1:10-1:100
Hôte: Lapin	Nom complet: tripartite motif-containing 14	
Isotype: IgG	MW calculé 442 aa, 50 kDa	
Immunogen Catalog Number: AG8158	MW observés: 50 kDa	

Applications

Applications testées: IF, IHC, WB, ELISA	Contrôles positifs: WB : cellules L02, cellules HepG2, cellules HL-60, cellules Jurkat IHC : tissu hépatique humain, IF : cellules HeLa,
Demandes citées: IF, IHC, WB	
Spécificité de l'espèce: Humain	
Espèces citées: Humain, souris	

Remarque-IHC: il est suggéré de démasquer l'antigène avec un tampon de TE buffer pH 9,0; (*) À défaut, le démasquage de l'antigène peut être effectué avec un tampon citrate pH 6,0.

Informations générales

Tripartite motif-containing 14 (TRIM14) belongs to the TRIM protein family that contains 3 zinc-binding domains, a RING, a B-box type1 and a B-box type2 and plays key roles in cellular proliferation, differentiation, development, transformation, and immune response mechanisms. TRIM4 inhibits the transcriptional activity of SPI1 in a dose-dependent manner. It may participate in the early stages of differentiation of embryonic stem cells, leading to the formation of embryoid bodies.

Publications notables

Autrice	Pubmed ID	Journal	Application
Hui Cheng	34656078	Mol Med	WB
Yu-Yun Kuo	36202175	Life Sci	WB
Yuan Chen	36323918	Hum Cell	WB

Stockage

Stockage:
Stocker à -20°C. Stable pendant un an après l'expédition.
Tampon de stockage:
PBS avec azoture de sodium à 0,02 % et glycérol à 50 % pH 7,3
L'aliquotage n'est pas nécessaire pour le stockage à -20C

*** Les 20ul contiennent 0,1% de BSA.

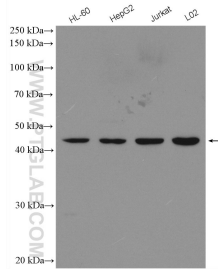
For technical support and original validation data for this product please contact:

T: 1 (888) 4PTGLAB (1-888-478-4522) (toll free in USA), or 1(312) 455-8498 (outside USA)

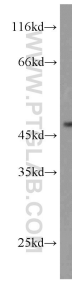
E: proteintech@ptglab.com
W: ptglab.com

This product is exclusively available under Proteintech Group brand and is not available to purchase from any other manufacturer.

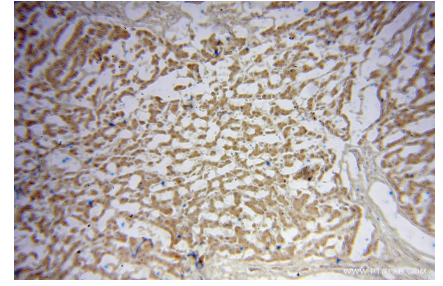
Données de validation sélectionnées



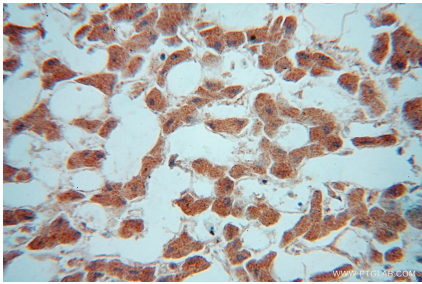
Various lysates were subjected to SDS PAGE followed by western blot with 15742-1-AP (TRIM14 antibody) at dilution of 1:1500 incubated at room temperature for 1.5 hours.



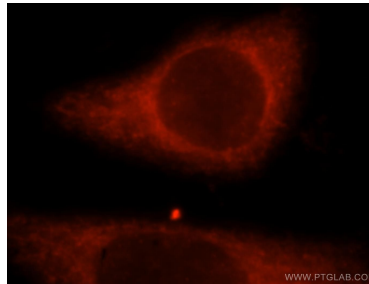
L02 cells were subjected to SDS PAGE followed by western blot with 15742-1-AP (TRIM14 antibody) at dilution of 1:1000 incubated at room temperature for 1.5 hours.



Immunohistochemical analysis of paraffin-embedded human liver using 15742-1-AP (TRIM14 antibody) at dilution of 1:100 (under 10x lens).



Immunohistochemical analysis of paraffin-embedded human liver using 15742-1-AP (TRIM14 antibody) at dilution of 1:100 (under 40x lens).



Immunofluorescent analysis of HeLa cells, using TRIM14 antibody 15742-1-AP at 1:25 dilution and Rhodamine-labeled goat anti-rabbit IgG (red).