

À des fins de recherche uniquement

Anticorps Polyclonal de lapin anti-PEX11G



Numéro de catalogue: 15744-1-AP

1 Publications

Informations de base

Numéro de catalogue: 15744-1-AP	Numéro d'acquisition GenBank: BC008780	Méthode de purification: Purification par affinité contre l'antigène
Taille: 150ul, Concentration: 700 µg/ml by Nanodrop and 333 µg/ml by Bradford method using BSA as the standard;	Identification du gène (NCBI): 92960	Dilutions recommandées: WB 1:1000-1:6000 IHC 1:20-1:200
Hôte: Lapin	Nom complet: peroxisomal biogenesis factor 11 gamma	
Isotype: IgG	MW calculé: 241 aa, 27 kDa	
Immunogen Catalog Number: AG8179	MW observés: 27 kDa	

Applications

Applications testées: IHC, WB, ELISA	Contrôles positifs: WB : tissu testiculaire de rat, tissu testiculaire humain IHC : tissu rénal humain,
Demandes citées: IF, WB	
Spécificité de l'espèce: Humain, rat	
Espèces citées: Humain	
Remarque-IHC: il est suggéré de démasquer l'antigène avec un tampon de TE buffer pH 9,0; (*) À défaut, le démasquage de l'antigène peut être effectué avec un tampon citrate pH 6,0.	

Informations générales

Publications notables

Autrice	Pubmed ID	Journal	Application
Ebberink Merel S MS	22581968	J Med Genet	WB,IF

Stockage

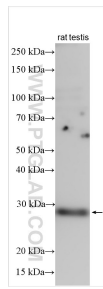
Stockage:
Stocker à -20°C. Stable pendant un an après l'expédition.
Tampon de stockage:
PBS avec azoture de sodium à 0,02 % et glycérol à 50 % pH 7,3
L'aliquotage n'est pas nécessaire pour le stockage à -20C

*** Les 20ul contiennent 0,1% de BSA.

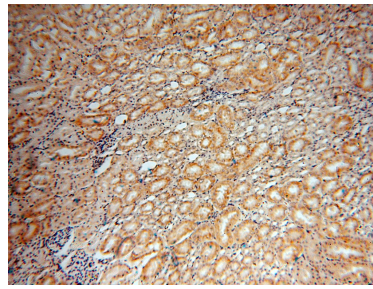
For technical support and original validation data for this product please contact:
T: 1 (888) 4PTGLAB (1-888-478-4522) (toll free in USA), or 1(312) 455-8498 (outside USA)
E: proteintech@ptglab.com
W: ptglab.com

This product is exclusively available under Proteintech Group brand and is not available to purchase from any other manufacturer.

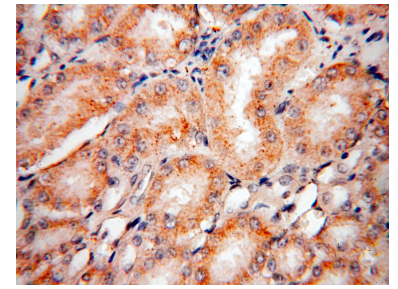
Données de validation sélectionnées



rat testis tissue was subjected to SDS PAGE followed by western blot with 15744-1-AP (PEX11G antibody) at dilution of 1:3000 incubated at room temperature for 1.5 hours.



Immunohistochemical analysis of paraffin-embedded human kidney using 15744-1-AP (PEX11G antibody) at dilution of 1:50 (under 10x lens).



Immunohistochemical analysis of paraffin-embedded human kidney using 15744-1-AP (PEX11G antibody) at dilution of 1:50 (under 40x lens).