

À des fins de recherche uniquement

Anticorps Polyclonal de lapin anti-TAF6L



Numéro de catalogue: 15745-1-AP

Informations de base

Numéro de catalogue:

15745-1-AP

Taille:

150ul, Concentration: 213 µg/ml by Nanodrop and 213 µg/ml by Bradford method using BSA as the standard;

Hôte:

Lapin

Isotype:

IgG

Immunogen Catalog Number:

AG8180

Numéro d'acquisition GenBank:

BC008785

Identification du gène (NCBI):

10629

Nom complet:

TAF6-like RNA polymerase II, p300/CBP-associated factor (PCAF)-associated factor, 65kDa

MW calculé

622 aa, 68 kDa

MW observés:

68 kDa

Méthode de purification:

Purification par affinité contre l'antigène

Dilutions recommandées:

WB 1:500-1:1000

Applications

Applications testées:

WB, ELISA

Spécificité de l'espèce:

Humain, rat, souris

Contrôles positifs:

WB: cellules Jurkat, cellules Raji, tissu de thymus de souris

Informations générales

Stockage

Stockage:

Stocker à -20°C. Stable pendant un an après l'expédition.

Tampon de stockage:

PBS avec azoture de sodium à 0,02 % et glycérol à 50 % pH 7,3

L'aliquotage n'est pas nécessaire pour le stockage à -20°C

*** Les 20ul contiennent 0,1% de BSA.

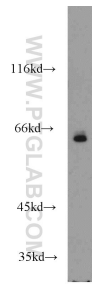
For technical support and original validation data for this product please contact:

T: 1 (888) 4PTGLAB (1-888-478-4522) (toll free in USA), or 1(312) 455-8498 (outside USA)

E: proteintech@ptglab.com
W: ptglab.com

This product is exclusively available under Proteintech Group brand and is not available to purchase from any other manufacturer.

Données de validation sélectionnées



Jurkat cells were subjected to SDS PAGE followed by western blot with 15745-1-AP (TAF6L antibody) at dilution of 1:500 incubated at room temperature for 1.5 hours.