

À des fins de recherche uniquement

Anticorps Polyclonal de lapin anti-ALDH3B2



Numéro de catalogue: 15746-1-AP

Phare

1 Publications

Informations de base

Numéro de catalogue:

15746-1-AP

Taille:

150ul, Concentration: 1000 µg/ml by Nanodrop and 327 µg/ml by Bradford method using BSA as the standard;

Hôte:

Lapin

Isotype:

IgG

Immunogen Catalog Number:

AG8197

Numéro d'acquisition GenBank:

BC007685

Identification du gène (NCBI):

222

Nom complet:

aldehyde dehydrogenase 3 family, member B2

MW calculé

395 aa, 43 kDa

MW observés:

43 kDa

Méthode de purification:

Purification par affinité contre l'antigène

Dilutions recommandées:

WB 1:500-1:2000

IHC 1:20-1:200

IF 1:10-1:100

Applications

Applications testées:

IF, IHC, WB, ELISA

Demandes citées:

IHC, WB

Spécificité de l'espèce:

Humain, rat, souris

Espèces citées:

Humain

Remarque-IHC: il est suggéré de démasquer l'antigène avec un tampon de TE buffer pH 9,0; (*) A défaut, 'le démasquage de l'antigène peut être 'effectué avec un tampon citrate pH 6,0.

Contrôles positifs:

WB : tissu pulmonaire de souris, cellules BxPC-3, cellules HepG2

IHC : tissu de glande surrénale humain,

IF : cellules HeLa,

Informations générales

ALDH3B2(aldehyde dehydrogenase family 3 member B2) is also named as ALDH8(aldehyde dehydrogenase 8) and belongs to the aldehyde dehydrogenase family. The ALDH3B2 gene contains an in-frame stop codon at the seventeenth codon position from the first methionine, suggesting that ALDH3B2 may be a pseudogene(PMID:15237855) and encodes the human salivary gland and placental ALDH(PMID: 22206977). This protein shares 83% sequence identity with ALDH3B1(PMID:18611112).

Publications notables

Autrice	Pubmed ID	Journal	Application
Yue Wang	34907179	Cell Death Dis	WB,IHC

Stockage

Stockage:

Stocker à -20°C. Stable pendant un an après l'expédition.

Tampon de stockage:

PBS avec azoture de sodium à 0,02 % et glycérol à 50 % pH 7,3

L'aliquotage n'est pas nécessaire pour le stockage à -20C

*** Les 20ul contiennent 0,1% de BSA.

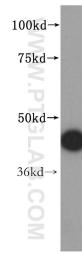
For technical support and original validation data for this product please contact:

T: 1 (888) 4PTGLAB (1-888-478-4522) (toll free in USA), or 1(312) 455-8498 (outside USA)

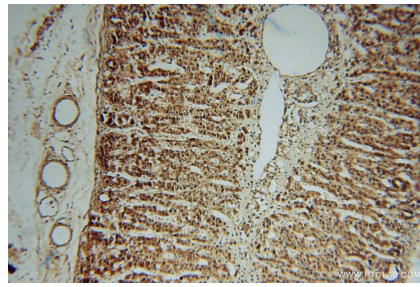
E: proteintech@ptglab.com
W: ptglab.com

This product is exclusively available under Proteintech Group brand and is not available to purchase from any other manufacturer.

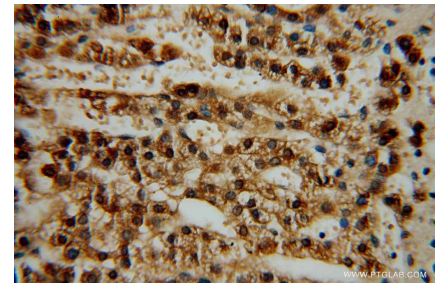
Données de validation sélectionnées



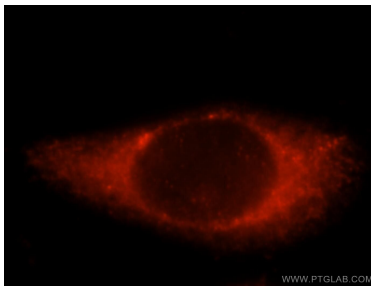
mouse lung tissue were subjected to SDS PAGE followed by western blot with 15746-1-AP (ALDH3B2 antibody) at dilution of 1:500 incubated at room temperature for 1.5 hours.



Immunohistochemical analysis of paraffin-embedded human adrenal gland using 15746-1-AP (ALDH3B2 antibody) at dilution of 1:50 (under 10x lens).



Immunohistochemical analysis of paraffin-embedded human adrenal gland using 15746-1-AP (ALDH3B2 antibody) at dilution of 1:50 (under 40x lens).



Immunofluorescent analysis of HeLa cells, using ALDH3B2 antibody 15746-1-AP at 1:25 dilution and Rhodamine-labeled goat anti-rabbit IgG (red).