

À des fins de recherche uniquement

Anticorps Polyclonal de lapin anti-RPL18A



Numéro de catalogue: 15751-1-AP

Informations de base

Numéro de catalogue:

15751-1-AP

Taille:

150ul, Concentration: 240 µg/ml by Nanodrop and 200 µg/ml by Bradford method using BSA as the standard;

Hôte:

Lapin

Isotype:

IgG

Immunogen Catalog Number:

AG8251

Numéro d'acquisition GenBank:

BC007512

Identification du gène (NCBI):

6142

Nom complet:

ribosomal protein L18a

MW calculé

21 kDa

MW observés:

21 kDa

Méthode de purification:

Purification par affinité contre l'antigène

Dilutions recommandées:

WB 1:500-1:2000

IP 0.5-4.0 µg for IP and 1:500-1:1000 for WB

IHC 1:20-1:200

Applications

Applications testées:

IHC, IP, WB, ELISA

Spécificité de l'espèce:

Humain, rat, souris

Remarque-IHC: il est suggéré de démasquer l'antigène avec un tampon de TE buffer pH 9.0; (*) À défaut, le démasquage de l'antigène peut être effectué avec un tampon citrate pH 6.0.

Contrôles positifs:

WB: cellules HeLa, cellules Jurkat, cellules NIH/3T3, tissu cérébral de rat, tissu cérébral de souris

IP: cellules Jurkat,

IHC: tissu cérébral humain,

Informations générales

Stockage

Stockage:

Stocker à -20°C. Stable pendant un an après l'expédition.

Tampon de stockage:

PBS avec azoture de sodium à 0,02 % et glycérol à 50 % pH 7,3

L'aliquotage n'est pas nécessaire pour le stockage à -20C

*** Les 20ul contiennent 0,1% de BSA.

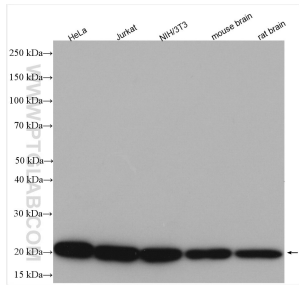
For technical support and original validation data for this product please contact:

T: 1 (888) 4PTGLAB (1-888-478-4522) (toll free in USA), or 1(312) 455-8498 (outside USA)

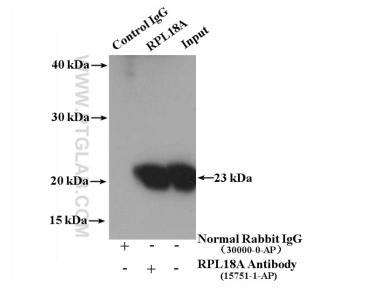
E: proteintech@ptglab.com
W: ptglab.com

This product is exclusively available under Proteintech Group brand and is not available to purchase from any other manufacturer.

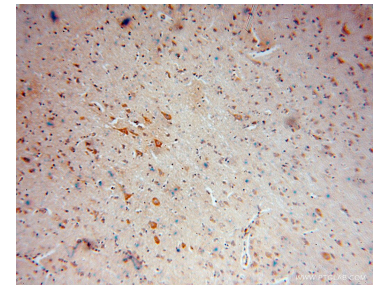
Données de validation sélectionnées



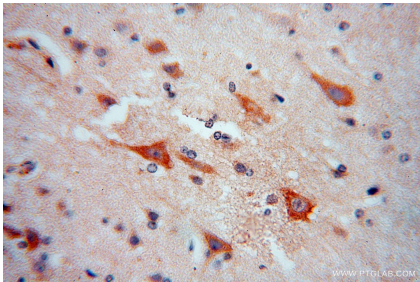
Various lysates were subjected to SDS PAGE followed by western blot with 15751-1-AP (RPL18A antibody) at dilution of 1:1000 incubated at room temperature for 1.5 hours.



IP result of anti-RPL18A (IP:15751-1-AP, 4ug; Detection:15751-1-AP 1:500) with Jurkat cells lysate 3200 ug.



Immunohistochemical analysis of paraffin-embedded human brain using 15751-1-AP (RPL18A antibody) at dilution of 1:100 (under 10x lens).



Immunohistochemical analysis of paraffin-embedded human brain using 15751-1-AP (RPL18A antibody) at dilution of 1:100 (under 40x lens).