

À des fins de recherche uniquement

# Anticorps Polyclonal de lapin anti-C1QL1



Numéro de catalogue: 15757-1-AP

## Informations de base

<b>Numéro de catalogue:</b> 15757-1-AP	<b>Numéro d'acquisition GenBank:</b> BC008798	<b>Méthode de purification:</b> Purification par affinité contre l'antigène
<b>Taille:</b> 150ul , Concentration: 400 µg/ml by Nanodrop;	<b>Identification du gène (NCBI):</b> 10882	<b>Dilutions recommandées:</b> WB 1:1000-1:4000 IF 1:50-1:500
<b>Hôte:</b> Lapin	<b>Nom complet:</b> complement component 1, q subcomponent-like 1	
<b>Isotype:</b> IgG	<b>MW calculé</b> 258 aa, 26 kDa	
<b>Immunogen Catalog Number:</b> AG8348	<b>MW observés:</b> 30 kDa	

## Applications

<b>Applications testées:</b> IF, WB, ELISA	<b>Contrôles positifs:</b>
<b>Spécificité de l'espèce:</b> Humain, rat, souris	<b>WB :</b> tissu cérébral de souris, tissu cérébral de rat <b>IF :</b> tissu de cervelet de souris,

## Informations générales

C1QL1 (complement component 1, q subcomponent-like 1) is one of the C1q/tumor-necrosis-factor-related protein (CTRP) family members. C1QL1 is synthesized and secreted mainly by the brain and adipose tissues. It is implicated in synapse formation or elimination in cultured hippocampal neurons in vitro.

## Stockage

**Stockage:**  
Stocker à -20°C. Stable pendant un an après l'expédition.  
**Tampon de stockage:**  
PBS avec azoture de sodium à 0,02 % et glycérol à 50 % pH 7,3  
L'aliquotage n'est pas nécessaire pour le stockage à -20C

**\*\*\* Les 20ul contiennent 0,1% de BSA.**

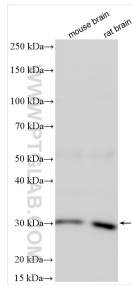
For technical support and original validation data for this product please contact:

T: 1 (888) 4PTGLAB (1-888-478-4522) (toll free in USA), or 1(312) 455-8498 (outside USA)

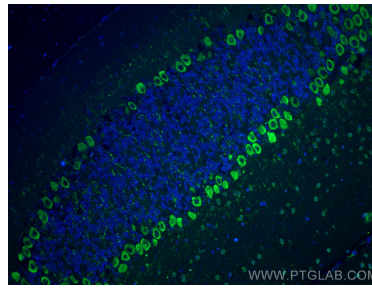
E: [proteintech@ptglab.com](mailto:proteintech@ptglab.com)  
W: [ptglab.com](http://ptglab.com)

**This product is exclusively available under Proteintech Group brand and is not available to purchase from any other manufacturer.**

## Données de validation sélectionnées



Various lysates were subjected to SDS PAGE followed by western blot with 15757-1-AP (C1QL1 antibody) at dilution of 1:2000 incubated at room temperature for 1.5 hours.



Immunofluorescent analysis of (4% PFA) fixed mouse cerebellum tissue using C1QL1 antibody (15757-1-AP) at dilution of 1:200 and CoraLite®488-Conjugated AffiniPure Goat Anti-Rabbit IgG(H+L).