

À des fins de recherche uniquement

# Anticorps Polyclonal de lapin anti-MEK5



Numéro de catalogue: 15758-1-AP

2 Publications

## Informations de base

<b>Numéro de catalogue:</b> 15758-1-AP	<b>Numéro d'acquisition GenBank:</b> BC008838	<b>Méthode de purification:</b> Purification par affinité contre l'antigène
<b>Taille:</b> 150ul, Concentration: 450 µg/ml by Nanodrop and 340 µg/ml by Bradford method using BSA as the standard;	<b>Identification du gène (NCBI):</b> 5607	<b>Dilutions recommandées:</b> WB 1:500-1:2000 IHC 1:20-1:200 IF 1:50-1:500
<b>Hôte:</b> Lapin	<b>Nom complet:</b> mitogen-activated protein kinase kinase 5	
<b>Isotype:</b> IgG	<b>MW calculé:</b> 448 aa, 50 kDa	
<b>Immunogen Catalog Number:</b> AG8351	<b>MW observés:</b> 55 kDa	

## Applications

### Applications testées:

IF, IHC, WB, ELISA

### Demandes citées:

WB

### Spécificité de l'espèce:

Humain, rat, souris

### Espèces citées:

Humain, rat

**Remarque-IHC: il est suggéré de démasquer l'antigène avec un tampon de TE buffer pH 9,0; (\*) A défaut, le démasquage de l'antigène peut être effectué avec un tampon citrate pH 6,0.**

### Contrôles positifs:

WB : cellules HEK-293T, cellules A431, cellules HeLa

IHC : tissu cardiaque humain, tissu testiculaire humain

IF : cellules HeLa,

## Informations générales

### Publications notables

Autrice	Pubmed ID	Journal	Application
Yongwei Nie	35244521	Pharm Biol	WB
Atsushi Enomoto	35042442	Int J Hyperthermia	WB

## Stockage

### Stockage:

Stocker à -20°C. Stable pendant un an après l'expédition.

### Tampon de stockage:

PBS avec azoture de sodium à 0,02 % et glycérol à 50 % pH 7,3

L'aliquotage n'est pas nécessaire pour le stockage à -20C

\*\*\* Les 20ul contiennent 0,1% de BSA.

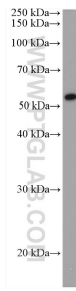
For technical support and original validation data for this product please contact:

T: 1 (888) 4PTGLAB (1-888-478-4522) (toll free in USA), or 1(312) 455-8498 (outside USA)

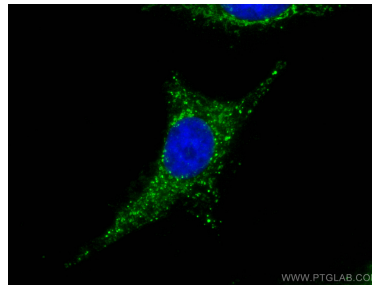
E: [proteintech@ptglab.com](mailto:proteintech@ptglab.com)  
W: [ptglab.com](http://ptglab.com)

This product is exclusively available under Proteintech Group brand and is not available to purchase from any other manufacturer.

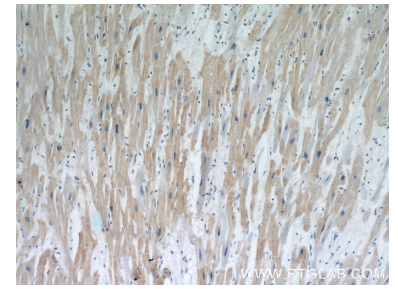
## Données de validation sélectionnées



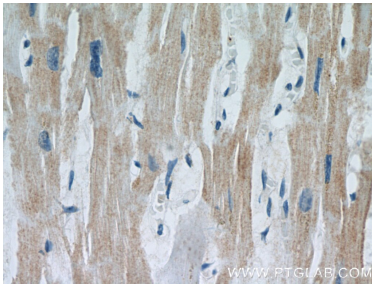
HEK-293T cells were subjected to SDS PAGE followed by western blot with 15758-1-AP (MEK5 antibody) at dilution of 1:1000 incubated at room temperature for 1.5 hours.



Immunofluorescent analysis of (4% PFA) fixed HeLa cells using MEK5 antibody (15758-1-AP) at dilution of 1:200 and CoraLite®488-Conjugated AffiniPure Goat Anti-Rabbit IgG(H+L).



Immunohistochemical analysis of paraffin-embedded human heart using 15758-1-AP (MEK5 antibody) at dilution of 1:50 (under 10x lens).



Immunohistochemical analysis of paraffin-embedded human heart using 15758-1-AP (MEK5 antibody) at dilution of 1:50 (under 40x lens).