

À des fins de recherche uniquement

Anticorps Polyclonal de lapin anti-LHPP



Numéro de catalogue: 15759-1-AP

Phare

13 Publications

Informations de base

Numéro de catalogue:

15759-1-AP

Taille:

150ul, Concentration: 900 µg/ml by Nanodrop and 360 µg/ml by Bradford method using BSA as the standard;

Hôte:

Lapin

Isotype:

IgG

Immunogen Catalog Number:

AG8375

Numéro d'acquisition GenBank:

BC007324

Identification du gène (NCBI):

64077

Nom complet:

phospholysine phosphohistidine inorganic pyrophosphate phosphatase

MW calculé

23 kDa, 29 kDa

MW observés:

23-32 kDa

Méthode de purification:

Purification par affinité contre l'antigène

Dilutions recommandées:

WB 1:500-1:3000

IHC 1:50-1:500

IF 1:10-1:100

Applications

Applications testées:

IF, IHC, WB, ELISA

Demandes citées:

IF, IHC, WB

Spécificité de l'espèce:

Humain, rat, souris

Espèces citées:

Humain, souris

Remarque-IHC: il est suggéré de démasquer l'antigène avec un tampon de TE buffer pH 9,0; (*) A défaut, le démasquage de l'antigène peut être effectué avec un tampon citrate pH 6,0.

Contrôles positifs:

WB : tissu hépatique de souris, cellules A431, cellules A549, cellules HeLa, cellules HepG2, tissu cérébral humain, tissu hépatique de rat, tissu hépatique humain

IHC : tissu de cancer du foie humain, tissu rénal humain

IF : cellules HeLa,

Informations générales

Publications notables

Autrice	Pubmed ID	Journal	Application
Danfang Wang	36484014	J Cancer	WB, IHC
Jiangfeng Li	33121495	Mol Cancer	IHC
Kai Guo	36376886	BMC Med Genomics	WB, IHC

Stockage

Stockage:

Stocker à -20°C. Stable pendant un an après l'expédition.

Tampon de stockage:

PBS avec azoture de sodium à 0,02 % et glycérol à 50 % pH 7,3

L'aliquotage n'est pas nécessaire pour le stockage à -20°C

*** Les 20ul contiennent 0,1% de BSA.

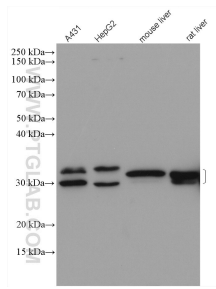
For technical support and original validation data for this product please contact:

T: 1 (888) 4PTGLAB (1-888-478-4522) (toll free in USA), or 1(312) 455-8498 (outside USA)

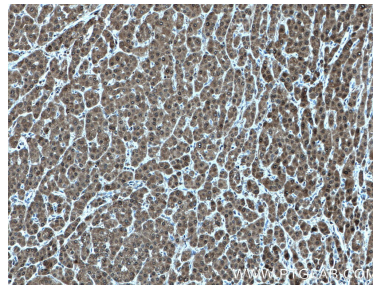
E: proteintech@ptglab.com
W: ptglab.com

This product is exclusively available under Proteintech Group brand and is not available to purchase from any other manufacturer.

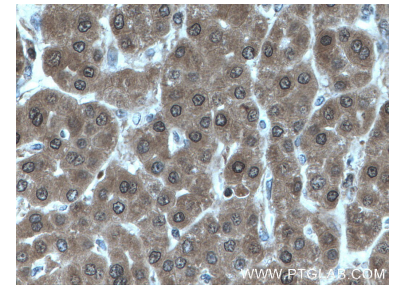
Données de validation sélectionnées



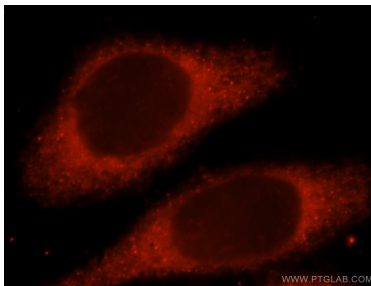
Various lysates were subjected to SDS PAGE followed by western blot with 15759-1-AP (LHPP antibody) at dilution of 1:1500 incubated at room temperature for 1.5 hours.



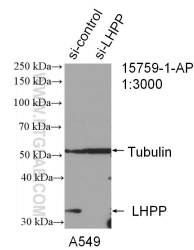
Immunohistochemical analysis of paraffin-embedded human liver cancer tissue slide using 15759-1-AP (LHPP antibody) at dilution of 1:200 (under 10x lens. Heat mediated antigen retrieval with Tris-EDTA buffer (pH 9.0).



Immunohistochemical analysis of paraffin-embedded human liver cancer tissue slide using 15759-1-AP (LHPP antibody) at dilution of 1:200 (under 40x lens. Heat mediated antigen retrieval with Tris-EDTA buffer (pH 9.0).



Immunofluorescent analysis of HeLa cells, using LHPP antibody 15759-1-AP at 1:25 dilution and Rhodamine-labeled goat anti-rabbit IgG (red).



WB result of LHPP antibody (15759-1-AP; 1:3000; incubated at room temperature for 1.5 hours) with sh-Control and sh-LHPP transfected A549 cells.