

À des fins de recherche uniquement

# Anticorps Polyclonal de lapin anti-MID1IP1



Numéro de catalogue: 15764-1-AP

Phare

5 Publications

## Informations de base

Numéro de catalogue:

15764-1-AP

Taille:

150ul, Concentration: 300 µg/ml by Nanodrop and 200 µg/ml by Bradford method using BSA as the standard;

Hôte:

Lapin

Isotype:

IgG

Immunogen Catalog Number:

AG8400

Numéro d'acquisition GenBank:

BC008908

Identification du gène (NCBI):

58526

Nom complet:

MID1 interacting protein 1 (gastrulation specific G12 homolog (zebrafish))

MW calculé

183 aa, 20 kDa

MW observés:

23 kDa, 46 kDa

Méthode de purification:

Purification par affinité contre l'antigène

Dilutions recommandées:

WB 1:200-1:1000

## Applications

Applications testées:

WB, ELISA

Demandes citées:

IF, IHC, WB

Spécificité de l'espèce:

Humain, rat, souris

Espèces citées:

Humain

Contrôles positifs:

WB : cellules HEK-293,

## Informations générales

MID1IP1, also named as Mid1-interacting protein 1 or Gastrulation-specific G12-like protein, is a 183 amino acid protein, which belongs to the SPOT14 family. MID1IP1 plays a role in the regulation of lipogenesis in liver. MID1IP1 may localizes in the nucleus and cytoplasm. MID1IP1 may form Homodimer in the absence of THRSP.

## Publications notables

Autrice	Pubmed ID	Journal	Application
Ji Hoon Jung	34680125	Biomolecules	WB
Hyun Min Ko	36233202	Int J Mol Sci	WB
Hyun Min Ko	36569330	Front Pharmacol	WB

## Stockage

Stockage:

Stocker à -20°C. Stable pendant un an après l'expédition.

Tampon de stockage:

PBS avec azoture de sodium à 0,02 % et glycérol à 50 % pH 7,3

L'aliquotage n'est pas nécessaire pour le stockage à -20C

\*\*\* Les 20ul contiennent 0,1% de BSA.

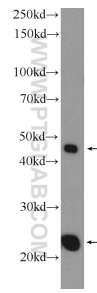
For technical support and original validation data for this product please contact:

T: 1 (888) 4PTGLAB (1-888-478-4522) (toll free in USA), or 1(312) 455-8498 (outside USA)

E: proteintech@ptglab.com  
W: ptglab.com

This product is exclusively available under Proteintech Group brand and is not available to purchase from any other manufacturer.

## Données de validation sélectionnées



HEK-293 cells were subjected to SDS PAGE followed by western blot with 15764-1-AP (MID1IP1 Antibody) at dilution of 1:300 incubated at room temperature for 1.5 hours.