

À des fins de recherche uniquement

Anticorps Polyclonal de lapin anti-SPIB



Numéro de catalogue: 15768-1-AP

1 Publications

Informations de base

Numéro de catalogue: 15768-1-AP	Numéro d'acquisition GenBank: BC007921	Méthode de purification: Purification par affinité contre l'antigène
Taille: 150ul, Concentration: 350 µg/ml by Nanodrop and 253 µg/ml by Bradford method using BSA as the standard;	Identification du gène (NCBI): 6689	Dilutions recommandées: WB 1:200-1:1000 IP 0.5-4.0 ug for IP and 1:200-1:1000 for WB IHC 1:50-1:500
Hôte: Lapin	Nom complet: Spi-B transcription factor (Spi-1/PU.1 related)	
Isotype: IgG	MW calculé 262 aa, 29 kDa	
Immunogen Catalog Number: AG8404	MW observés: 29 kDa	

Applications

Applications testées: IHC, IP, WB, ELISA	Contrôles positifs: WB : cellules L02, IP : cellules L02, IHC : tissu de cancer du foie humain,
Demandes citées: WB	
Spécificité de l'espèce: Humain	
Espèces citées: Humain	
Remarque-IHC: il est suggéré de démasquer l'antigène avec un tampon de TE buffer pH 9,0; (*) À défaut, le démasquage de l'antigène peut être effectué avec un tampon citrate pH 6,0.	

Informations générales

Publications notables

Autrice	Pubmed ID	Journal	Application
Xunping Zhao	34530056	Cell Signal	WB

Stockage

Stockage:
Stocker à -20°C. Stable pendant un an après l'expédition.
Tampon de stockage:
PBS avec azoture de sodium à 0,02 % et glycérol à 50 % pH 7,3
L'aliquotage n'est pas nécessaire pour le stockage à -20C

*** Les 20ul contiennent 0,1% de BSA.

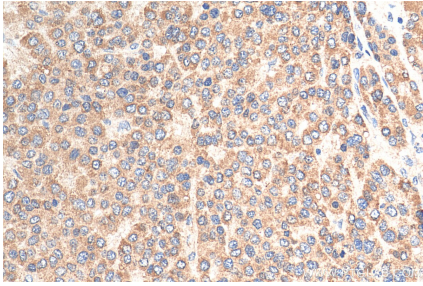
For technical support and original validation data for this product please contact:

T: 1 (888) 4PTGLAB (1-888-478-4522) (toll free in USA), or 1(312) 455-8498 (outside USA)

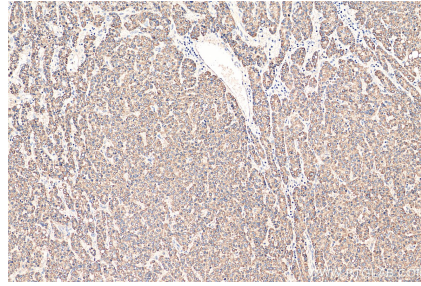
E: proteintech@ptglab.com
W: ptglab.com

This product is exclusively available under Proteintech Group brand and is not available to purchase from any other manufacturer.

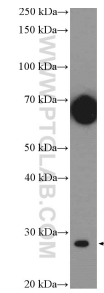
Données de validation sélectionnées



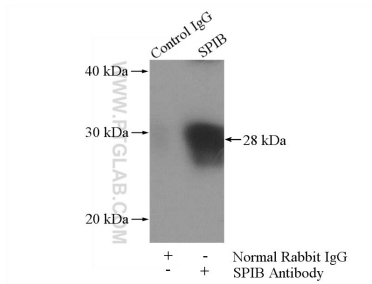
Immunohistochemical analysis of paraffin-embedded human liver cancer tissue slide using 15768-1-AP (SPIB antibody) at dilution of 1:200 (under 40x lens). Heat mediated antigen retrieval with Tris-EDTA buffer (pH 9.0).



Immunohistochemical analysis of paraffin-embedded human liver cancer tissue slide using 15768-1-AP (SPIB antibody) at dilution of 1:200 (under 10x lens). Heat mediated antigen retrieval with Tris-EDTA buffer (pH 9.0).



L02 cells were subjected to SDS PAGE followed by western blot with 15768-1-AP (SPIB Antibody) at dilution of 1:300 incubated at room temperature for 1.5 hours.



IP Result of anti-SPIB (IP:15768-1-AP, 4ug; Detection:15768-1-AP 1:300) with L02 cells lysate 1800ug.