

À des fins de recherche uniquement

Anticorps Polyclonal de lapin anti-HTRA2



Numéro de catalogue: 15775-1-AP

Phare

12 Publications

Informations de base

Numéro de catalogue:

15775-1-AP

Taille:

150ul, Concentration: 700 µg/ml by Nanodrop;

Hôte:

Lapin

Isotype:

IgG

Immunogen Catalog Number:

AG8455

Numéro d'acquisition GenBank:

BC000096

Identification du gène (NCBI):

27429

Nom complet:

HtrA serine peptidase 2

MW calculé

49 kDa

MW observés:

36 kDa

Méthode de purification:

Purification par affinité contre l'antigène

Dilutions recommandées:

WB 1:2000-1:12000

IP 0.5-4.0 ug for IP and 1:500-1:1000 for WB

IHC 1:20-1:200

Applications

Applications testées:

IHC, IP, WB, ELISA

Demandes citées:

IF, IHC, WB

Spécificité de l'espèce:

Humain, rat, singe, souris

Espèces citées:

Humain, rat, souris, Hamster

Contrôles positifs:

WB : cellules HeLa, cellules COS-7, cellules HEK-293, cellules Jurkat, cellules MCF-7, cellules Neuro-2a, cellules Raji, cellules SH-SY5Y, tissu cardiaque humain, tissu de muscle squelettique de souris

IP : cellules Raji,

IHC : tissu rénal humain, tissu de côlon humain, tissu thyroïdien humain

Remarque-IHC: il est suggéré de démasquer l'antigène avec un tampon de TE buffer pH 9,0; (*) À défaut, le démasquage de l'antigène peut être effectué avec un tampon citrate pH 6,0.

Informations générales

HTRA2(High temperature requirement protein A2) is also named as OMI, PRSS25 and belongs to the peptidase S1B family. HTRA2 normally exists in the mitochondria, can cause MMP3 activation in the cytosol under a cell stress condition, which can ultimately lead to demise of dopaminergic neuronal cells(PMID: 22265821). It inhibits mitochondrial superoxide generation, stabilizes mitochondrial membrane potential, and prevents apoptosis at baseline and in response to extracellular inducers of mitochondrial stress(PMID: 18772386). This protein has 4 isoforms produced by alternative splicing.

Publications notables

Autrice	Pubmed ID	Journal	Application
Aaron Botham	31617661	Proteomics	WB
Yucong Xue	33173965	Mol Med Rep	IHC
Hongying Xu	31155149	Neuropeptides	WB,IHC

Stockage

Stockage:

Stocker à -20°C. Stable pendant un an après l'expédition.

Tampon de stockage:

PBS avec azoture de sodium à 0,02 % et glycérol à 50 % pH 7,3

L'aliquotage n'est pas nécessaire pour le stockage à -20C

*** Les 20ul contiennent 0,1% de BSA.

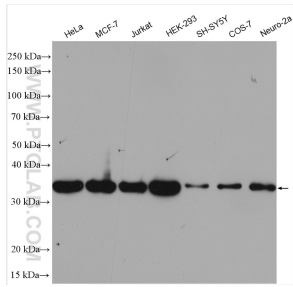
For technical support and original validation data for this product please contact:

T: 1 (888) 4PTGLAB (1-888-478-4522) (toll free in USA), or 1(312) 455-8498 (outside USA)

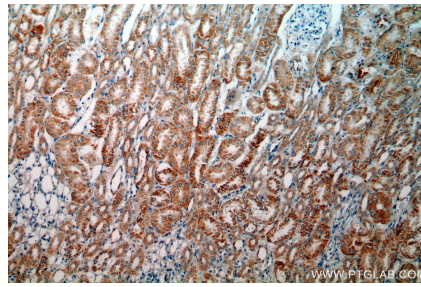
E: proteintech@ptglab.com
W: ptglab.com

This product is exclusively available under Proteintech Group brand and is not available to purchase from any other manufacturer.

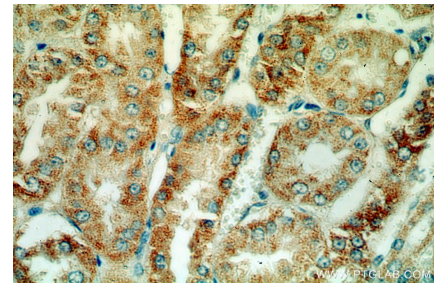
Données de validation sélectionnées



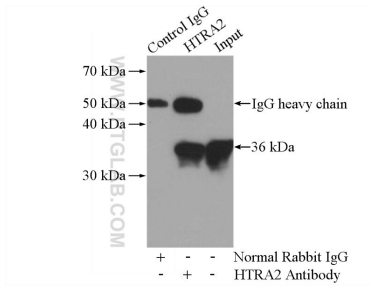
HeLa cells were subjected to SDS PAGE followed by western blot with 15775-1-AP (HTRA2 antibody) at dilution of 1:6000 incubated at room temperature for 1.5 hours.



Immunohistochemical analysis of paraffin-embedded human kidney using 15775-1-AP (HTRA2 antibody) at dilution of 1:100 (under 10x lens).



Immunohistochemical analysis of paraffin-embedded human kidney using 15775-1-AP (HTRA2 antibody) at dilution of 1:100 (under 40x lens).



IP Result of anti-HTRA2 (IP:15775-1-AP, 4 μ g; Detection:15775-1-AP 1:500) with Raji cells lysate 2000 μ g.