

À des fins de recherche uniquement

Anticorps Polyclonal de lapin anti-ENY2



Numéro de catalogue: 15778-1-AP

Phare

1 Publications

Informations de base

Numéro de catalogue: 15778-1-AP	Numéro d'acquisition GenBank: BC007870	Méthode de purification: Purification par affinité contre l'antigène
Taille: 150ul, Concentration: 340 µg/ml by Nanodrop and 340 µg/ml by Bradford method using BSA as the standard;	Identification du gène (NCBI): 56943	Dilutions recommandées: WB 1:500-1:1000 IHC 1:50-1:500
Hôte: Lapin	Nom complet: enhancer of yellow 2 homolog (Drosophila)	
Isotype: IgG	MW calculé: 12 kDa	
Immunogen Catalog Number: AG8462	MW observés: 10 kDa	

Applications

Applications testées: IHC, WB, ELISA	Contrôles positifs: WB : cellules PC-3, IHC : tissu de cancer du sein humain,
Demandes citées: IP, WB	
Spécificité de l'espèce: Humain	
Espèces citées: Humain	
Remarque-IHC: il est suggéré de démasquer l'antigène avec un tampon de TE buffer pH 9,0; (*) A défaut, le démasquage de l'antigène peut être effectué avec un tampon citrate pH 6,0.	

Informations générales

ENY2, also named as DC6, is involved in mRNA export coupled transcription activation by association with both the TREX-2 and the SAGA complexes. Within the SAGA complex, participates in a subcomplex that specifically deubiquitinates both histones H2A and H2B. The SAGA complex is recruited to specific gene promoters by activators such as MYC, where it is required for transcription. It is required for nuclear receptor-mediated transactivation. The TREX-2 complex functions in docking export-competent ribonucleoprotein particles (mRNPs) to the nuclear entrance of the nuclear pore complex (nuclear basket). The MW of ENY2 is about 10 kDa.

Publications notables

Autrice	Pubmed ID	Journal	Application
S Vijayalingam	26559831	J Virol	WB, IP

Stockage

Stockage:
Stocker à -20°C. Stable pendant un an après l'expédition.
Tampon de stockage:
PBS avec azoture de sodium à 0,02 % et glycérol à 50 % pH 7,3
L'aliquotage n'est pas nécessaire pour le stockage à -20C

*** Les 20ul contiennent 0,1% de BSA.

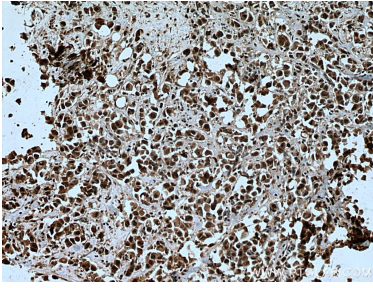
For technical support and original validation data for this product please contact:

T: 1 (888) 4PTGLAB (1-888-478-4522) (toll free in USA), or 1(312) 455-8498 (outside USA)

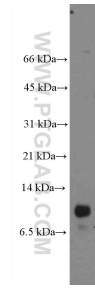
E: proteintech@ptglab.com
W: ptglab.com

This product is exclusively available under Proteintech Group brand and is not available to purchase from any other manufacturer.

Données de validation sélectionnées



Immunohistochemical analysis of paraffin-embedded human breast cancer tissue slide using 15778-1-AP (ENY2 antibody) at dilution of 1:200 (under 10x lens). Heat mediated antigen retrieval with Tris-EDTA buffer (pH 9.0).



PC-3 cells were subjected to SDS PAGE followed by western blot with 15778-1-AP (ENY2 Antibody) at dilution of 1:600 incubated at room temperature for 1.5 hours.