

À des fins de recherche uniquement

# Anticorps Polyclonal de lapin anti-VTA1



Numéro de catalogue: 15786-1-AP

1 Publications

## Informations de base

Numéro de catalogue:

15786-1-AP

Taille:

150ul, Concentration: 500 µg/ml by Nanodrop;

Hôte:

Lapin

Isotype:

IgG

Immunogen Catalog Number:

AG8485

Numéro d'acquisition GenBank:

BC006989

Identification du gène (NCBI):

51534

Nom complet:

Vps20-associated 1 homolog (S. cerevisiae)

MW calculé

307 aa, 34 kDa

MW observés:

34 kDa

Méthode de purification:

Purification par affinité contre l'antigène

Dilutions recommandées:

WB 1:2000-1:16000

IP 0.5-4.0 ug for IP and 1:200-1:1000 for WB

IF 1:50-1:500

## Applications

Applications testées:

IF, IP, WB, ELISA

Demandes citées:

WB

Spécificité de l'espèce:

Humain, rat, souris

Espèces citées:

Humain

Contrôles positifs:

WB : cellules HEK-293, cellules HepG2, cellules K-562, échantillon d'urine humaine, tissu cérébral de rat, tissu cérébral humain foetal

IP : cellules HEK-293,

IF : cellules HeLa,

## Informations générales

### Publications notables

Autrice	Pubmed ID	Journal	Application
Tadamoto Isogai	25682332	Mol Cell Proteomics	WB

## Stockage

Stockage:

Stocker à -20°C. Stable pendant un an après l'expédition.

Tampon de stockage:

PBS avec azoture de sodium à 0,02 % et glycérol à 50 % pH 7,3

L'aliquotage n'est pas nécessaire pour le stockage à -20C

\*\*\* Les 20ul contiennent 0,1% de BSA.

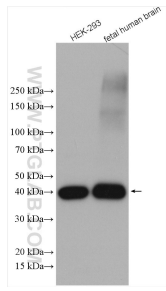
For technical support and original validation data for this product please contact:

T: 1 (888) 4PTGLAB (1-888-478-4522) (toll free in USA), or 1(312) 455-8498 (outside USA)

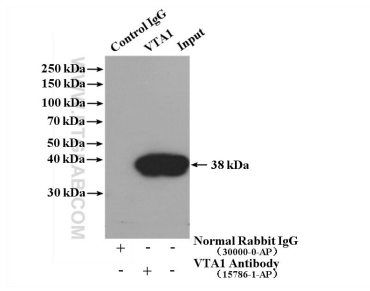
E: [proteintech@ptglab.com](mailto:proteintech@ptglab.com)  
W: [ptglab.com](http://ptglab.com)

This product is exclusively available under Proteintech Group brand and is not available to purchase from any other manufacturer.

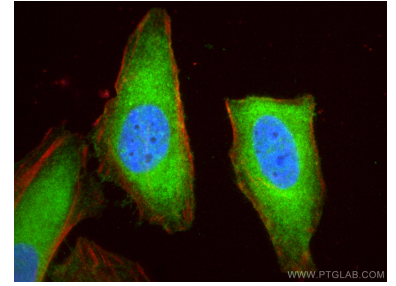
## Données de validation sélectionnées



Various lysates were subjected to SDS PAGE followed by western blot with 15786-1-AP (VTA1 antibody) at dilution of 1:8000 incubated at room temperature for 1.5 hours.



IP result of anti-VTA1 (IP:15786-1-AP, 4ug; Detection:15786-1-AP 1:300) with HEK-293 cells lysate 3000 ug.



Immunofluorescent analysis of (-20°C Ethanol) fixed HeLa cells using VTA1 antibody (15786-1-AP) at dilution of 1:200 and CoraLite@488-Conjugated AffiniPure Goat Anti-Rabbit IgG(H+L).